

AdheSE®

ADESIVO UNIVERSALE
AUTOMORDENZANTE



Ora l'adesione è efficace ...
con e senza fotopolimerizzazione

ivoclar
vivadent®

AdheSE®

Il sistema adesivo smalto-dentinale automordenzante, riempito, bicomponente, ad indurimento duale

Il sistema adesivo automordenzante AdheSE convince per la sua molteplicità d'impiego. Con il nuovo DC Activator, AdheSE ora copre tutto lo spettro d'indicazioni in odontoiatria adesiva.

AdheSE modifica sensibilmente la routine operativa in studio, perché non è prevista la mordenzatura con acido ortofosforico né una prepolimerizzazione. Con AdheSE, oltre a ridurre al minimo la sensibilità post-operatoria, risparmierete tempo e denaro.

Riduzione della sensibilità postoperatoria

I monomeri di AdheSE penetrano tutte le zone della dentina demineralizzate. Questa straordinaria proprietà d'infiltrazione riduce in modo sostanziale il rischio di sensibilità postoperatoria.

Indicazioni

senza DC Activator



- restauri con materiali fotopolimerizzabili quali composito, ceromer e compomero
- nella ricostruzione di monconi con compositi duali o autoindurenti, dopo la fotopolimerizzazione dell'adesivo

con DC Activator:



- restauri indiretti e perni radicolari
- restauri diretti con compositi duali o autoindurenti
- ricostruzione di monconi con compositi duali o autoindurenti (p.e. MultiCore)

L'adesivo universale che risparmiare tempo!

1

AdheSE Primer



La chiara codifica cromatica dei componenti – verde per il Primer, nero per il Bond, bianco per DC Activator – ne evita assolutamente lo scambio. I pittogrammi sul pad (vaschetta di miscelazione) sono di semplice e immediata comprensione.



+++ universale +++ Risparmio di tempo e denaro +++ Handli

fa veramente

2 AdheSE Bonding



3

Facoltativo

AdheSE DC Activator



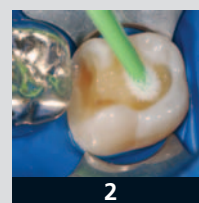
L'integrazione ideale alla fotopolimerizzazione: miscelato in dosaggio 1:1, DC Activator attiva il Bond



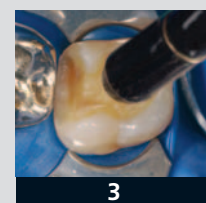
Restauri indiretti



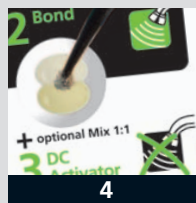
1 Situazione iniziale dopo preparazione



2 Applicare AdheSE Primer per 30 secondi



3 Disperdere il Primer con un forte soffio d'aria



4 Miscelare nel rapporto di 1:1 AdheSE Bond e DC Activator



5 Applicare l'adesivo attivato e cementare il restauro con cemento composito duale



6 Caso finito

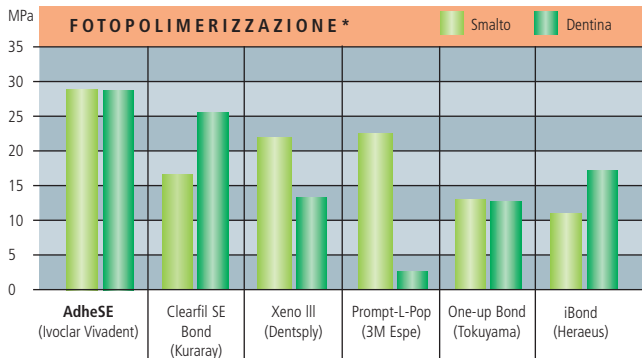


Tollerante alla tecnica

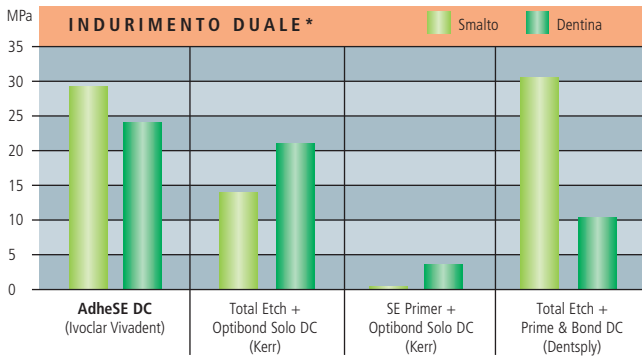
AdheSE è insensibile alle diverse condizioni della superficie dentinale. La sua azione rimane invariata su dentina asciutta o umida, persino se AdheSE viene disperso con un forte soffio d'aria.

Valori d'adesione

AdheSE genera un'adesione immediata – i valori d'adesione iniziali su dentina e smalto sono particolarmente importanti per prevenire l'insorgenza di qualsiasi tensione. AdheSE è in grado di generare questi valori adesivi iniziali molto efficaci.



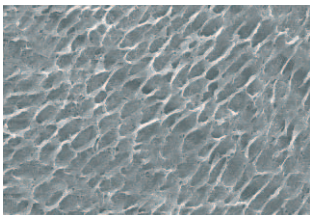
AdheSE mostra ottimi e costanti valori d'adesione su smalto e dentina.



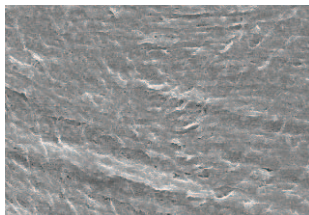
* Resistenza al taglio a 24 ore, test interni del Dipartimento R&D Ivoclar Vivadent AG, Schaan, Liechtenstein.

Legame adesivo

Grazie al suo basso pH, AdheSE produce un marcato reticolo di mordenzatura dello smalto, che costituisce la base per un'ottima adesione allo smalto.



Reticolo marcato di mordenzatura con AdheSE



Reticolo di mordenzatura meno marcato ottenuto con il Prodotto B

FATTO

Restauri diretti



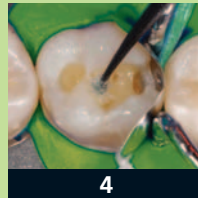
Situazione iniziale



Applicare AdheSE Primer per 30 secondi



Disperdere il Primer con un forte soffio d'aria



Applicare AdheSE Bond



Fotopolimerizzare il Bond per 10 secondi



Caso finito



Confezionamenti

AdheSE Single Bottle

Intro Pack

1 flacone AdheSE Primer, 5 g
1 flacone AdheSE Bond, 5 g
1 AdheSE Pad
Accessori



AdheSE DC Activator

AdheSE DC System Pack

1 flacone AdheSE Primer, 5 g
1 flacone AdheSE Bond, 5 g
1 flacone AdheSE DC Activator, 5 g
1 AdheSE DC Pad
Accessori



Refill Primer

1 flacone AdheSE Primer, 5 g



Refill Bond

1 flacone AdheSE Bond, 5 g



AdheSE Single Bottle Refill

1 flacone AdheSE Primer, 5 g
1 flacone AdheSE Bond, 5 g



AdheSE DC Activator Refill

1 flacone AdheSE DC Activator, 5 g



AdheSE DC Pad Refill

1 AdheSE DC Pad



AdheSE Pad Refill

1 AdheSE Pad



Questo materiale è stato sviluppato unicamente per un utilizzo in campo dentale. Il suo impiego deve avvenire attenendosi esclusivamente alle relative istruzioni d'uso. Le descrizioni e i dati non costituiscono alcuna garanzia delle proprietà dei prodotti e non sono vincolanti.
Stampato in Liechtenstein © Ivoclar Vivadent AG, Schaan 595083/0305/IVBD