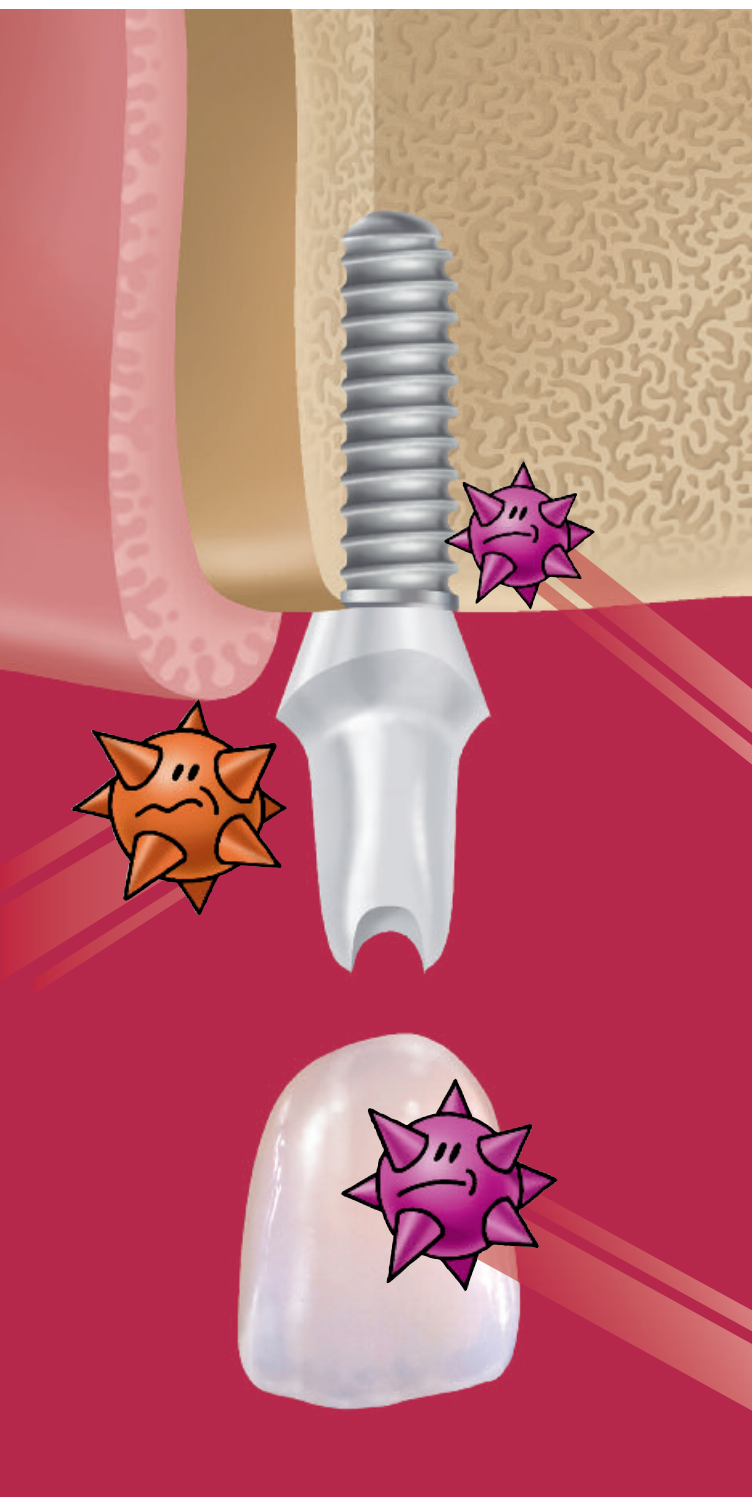


# Ivoclar Vivadent

*Linea Implant Care*

*Gestione dell'igiene orale per i portatori di impianti  
Un sistema di soluzioni*



# Implant Care

*Gestione dell'igiene orale  
per i portatori di impianti  
Un sistema di soluzioni*





## *Indice*

Portatori di impianti

Il concetto: Implant Care

Prodotti Implant Care

- OptraGate

- Plaque Test

- Proxyt

- Cervitec Plus

- Cervitec Gel

# Implant Care

*Supporta l'assicurazione della qualità nei restauri di impianti*

## **I pazienti portatori di impianti richiedono cure speciali - per tutta la vita**

I vostri pazienti hanno bisogno di cure professionali durante i vari stadi del trattamento implantologico e per tutto il resto della loro vita. I trattamenti, in questi particolari casi clinici, devono soddisfare le particolari esigenze, a lungo termine, dei portatori di impianti. Con Implant Care, Ivoclar Vivadent vi offre un sistema coordinato di prodotti che tengono conto di queste speciali necessità.

## **Rischi particolari**

Gli impianti sono esposti a numerose condizioni nella cavità orale. La placca batterica nella regione del restauro implantare e dei processi infiammatori nella cavità orale può creare le condizioni iniziali ideali per una situazione di pericolo degli impianti e delle relative sovrastrutture correlate. Il tessuto peri-implantare è soggetto ad un rischio considerevolmente più elevato di infiammazione rispetto al tessuto gengivale. La placca batterica può causare lo sviluppo di un'infiammazione delle membrane mucose, che a sua volta può evolvere in peri-implantite.

## **Strategie per la gestione degli impianti**

**Trattamento efficace degli impianti**

**Prevenzione e cura**

**Prima dell'impianto**

**Durante il trattamento chirurgico**

**Durante la fase di guarigione**

**Dopo l'inserimento della sovrastruttura**





### Prevenzione dei rischi

È fondamentale curare regolarmente le sovrastrutture, come pure i denti esistenti o le protesi dentali. L'abilità manuale e/o la diligenza dei pazienti spesso non è sufficiente per prendersi cura delle zone sensibili con la precisione necessaria.

La pulizia professionale e il controllo batterico mirato presso il vostro studio possono creare un ambiente sano nella bocca.

### Requisiti speciali dei restauri implantari

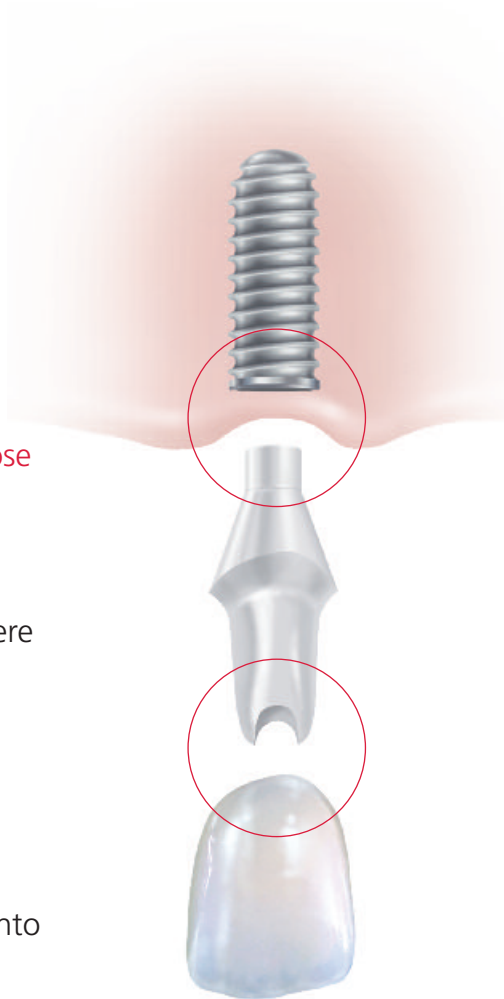
I restauri implantari presentano più punti di rischio dei denti naturali, in quanto interessano strutture complesse e interfacce supplementari.

Fornire cure per

- ▶ componenti strutturali complesse
- ▶ tessuto peri-implantare difficile
- ▶ denti naturali esistenti
- ▶ protesi dentali
- ▶ tessuto gengivale e membrane mucose è fondamentale.

Ci sono numerosi obiettivi da raggiungere nel processo di

- ▶ prevenzione dell'inflammazione delle membrane mucose
- ▶ prevenzione delle peri-implantiti
- ▶ assicurazione della qualità dell'impianto dentale e del lavoro di restauro
- ▶ preservazione dell'igiene orale
- ▶ mantenimento della funzione orale e dell'estetica.



# Implant Care

*Il concetto di cura coordinato*

## **Offerta personalizzata**

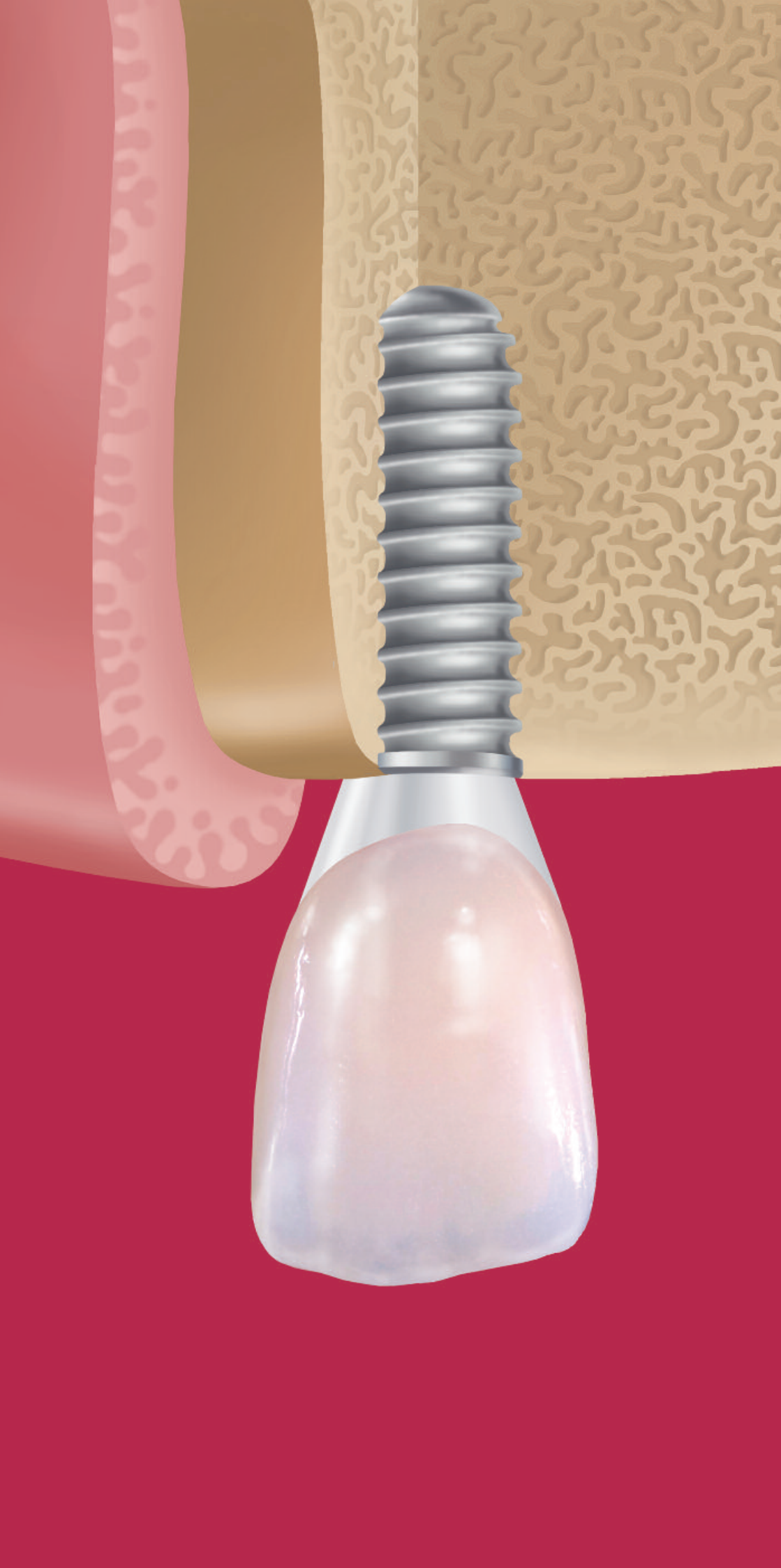
Implant Care comprende prodotti e servizi che aiutano voi, il personale del vostro studio e i vostri pazienti a garantire la qualità a lungo termine di validi restauri implantari.

## **Implant Care è sinonimo di prodotti efficaci che**

- ▶ tengono conto dei requisiti speciali degli impianti
- ▶ mantengono la funzione orale e l'estetica
- ▶ possono essere facilmente integrati nella sequenza del trattamento e nella routine dello studio
- ▶ rendono l'igiene orale il più efficace e comoda possibile per voi e per i vostri pazienti.

## **Panoramica dei prodotti Implant Care**

- ▶ OptraGate
- ▶ Plaque Test
- ▶ Proxyt
- ▶ Cervitec Plus
- ▶ Cervitec Gel



# OptraGate<sup>®</sup>

## *Apribocca retrattore flessibile di labbra e guance*

### **Comodità per il personale dello studio e il paziente**

Nei portatori di impianti devono essere trattate ricostruzioni complesse, compresi attacchi a barra e ritenzioni.

Un accesso semplice e una visibilità aumentata garantiscono un flusso di lavoro rapido e ottimale. L'innovativo apribocca OptraGate realizza una retrazione di labbra e guance.

Di conseguenza, risulta semplice accedere al campo operatorio del restauro implantare.

Caratteristiche	Vantaggi
<ul style="list-style-type: none"><li>▶ Retrazione di labbra e guance intorno alla circonferenza della bocca</li><li>▶ Flessibilità tridimensionale</li><li>▶ Disponibilità in diverse misure</li></ul>	<ul style="list-style-type: none"><li>▶ Vista migliorata dell'area di lavoro, accesso più semplice; le procedure di trattamento possono essere condotte più rapidamente</li><li>▶ Aiuta a tenere aperta la bocca del paziente ed è comodo da tenere in bocca per lunghi periodi di tempo</li><li>▶ Si adatta alle singole conformazioni dei pazienti</li></ul>



OptraGate –  
apribocca retrattore flessibile  
di labbra e guance



OptraGate consente un facile accesso al restauro con ritenzione a barra



Le labbra non ostacolano il lavoro si passa il filo intorno all'attacco a barra



*Per gentile concessione di K. Gmür, DT & R. Watzke, Odontoiatra*

# Plaque Test

*Liquido indicatore fluorescente*

## Visibile - invisibile

La placca si deposita nelle zone difficili da pulire. I pazienti non sono in grado di individuare direttamente la placca. Tuttavia, i restauri implantari necessitano di un'igiene orale ottimale. Evidenziando la placca esistente, Plaque Test aiuta a mettere in evidenza il problema.

### Caratteristiche

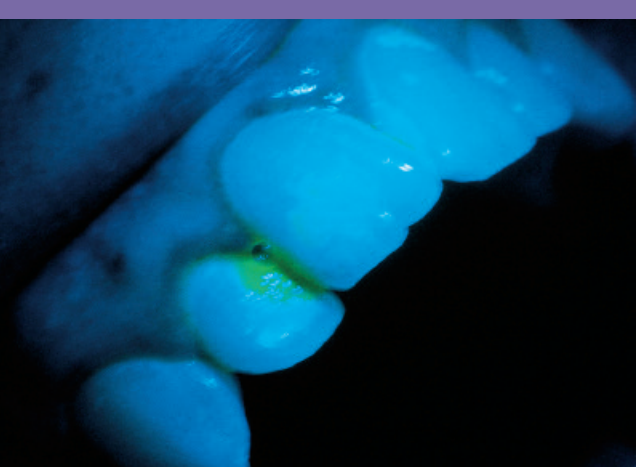
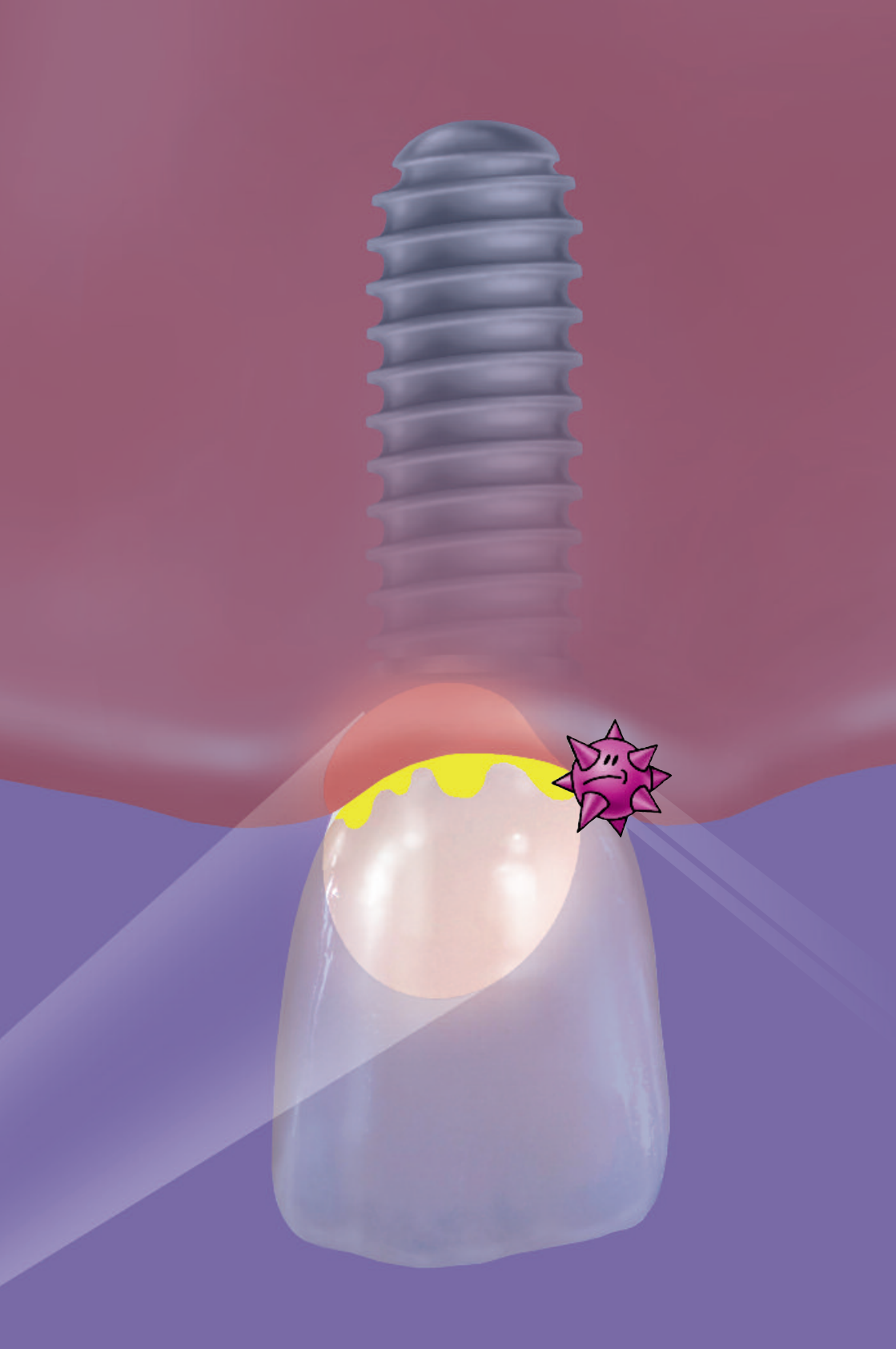
- ▶ Fluorescente sotto qualsiasi lampada per polimerizzazione
- ▶ Risultano fluorescenti solo le zone interessate dalla placca
- ▶ Si colora solo la placca

### Vantaggi

- ▶ Facile da integrare nella routine dello studio
- ▶ Diagnosi chiara
- ▶ Nessuno scolorimento sconvieniente



Plaque Test



Placca batterica messa  
in evidenza con Plaque Test

# Proxyt<sup>®</sup>

*Pasta profilattica fine con RDA\*7*

## **Garantisce la longevità degli impianti**

La detersione professionale dei denti fa parte delle misure di base da seguire sempre per prevenire le malattie peri-implantari.

La pasta profilattica fine Proxyt deterge e lucida in maniera particolarmente delicata ed efficace.

Caratteristiche	Ihr Nutzen
<ul style="list-style-type: none"><li>▶ Valore di RDA definito</li><li>▶ Priva di pomice</li><li>▶ Contiene xilitolo</li></ul>	<ul style="list-style-type: none"><li>▶ Detersione e lucidatura controllate</li><li>▶ Delicata sul tessuto peri-implantare sensibile</li><li>▶ Interruzione del metabolismo batterico</li></ul>

\*RDA: abrasione relativa della dentina



Proxyt fine

Restauro implantare sul dente 23 con una corona realizzata con IPS e.max ZirPress – detersione delicata con la pasta Proxylt fine



La detersione professionale consente di ottenere una lucentezza naturale e gengive dall'aspetto sano



Per gentile concessione di F. Perkon, DT & R. Watzke, Odontoiatra





# Cervitec® Plus

*Lacca protettiva alla clorexidina*

## Protezione nelle zone a rischio

La zona di passaggio tra la sovrastruttura ed il tessuto peri-implantare è soggetta agli attacchi batterici. La lacca protettiva alla clorexidina Cervitec Plus consente di ottenere una protezione mirata lungo i margini del restauro implantare.

### Caratteristiche

- ▶ 1% di clorexidina e 1% di timolo
- ▶ Viscosa e umettante
- ▶ Incolore, trasparente

### Vantaggi

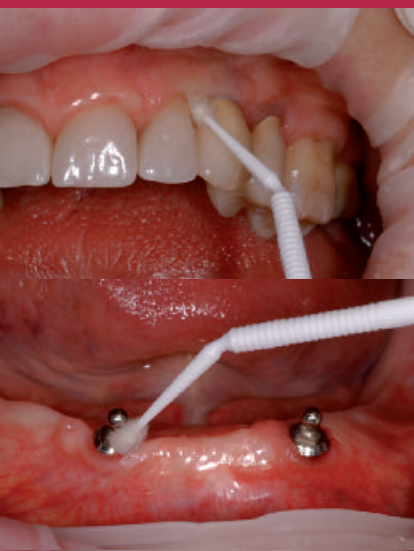
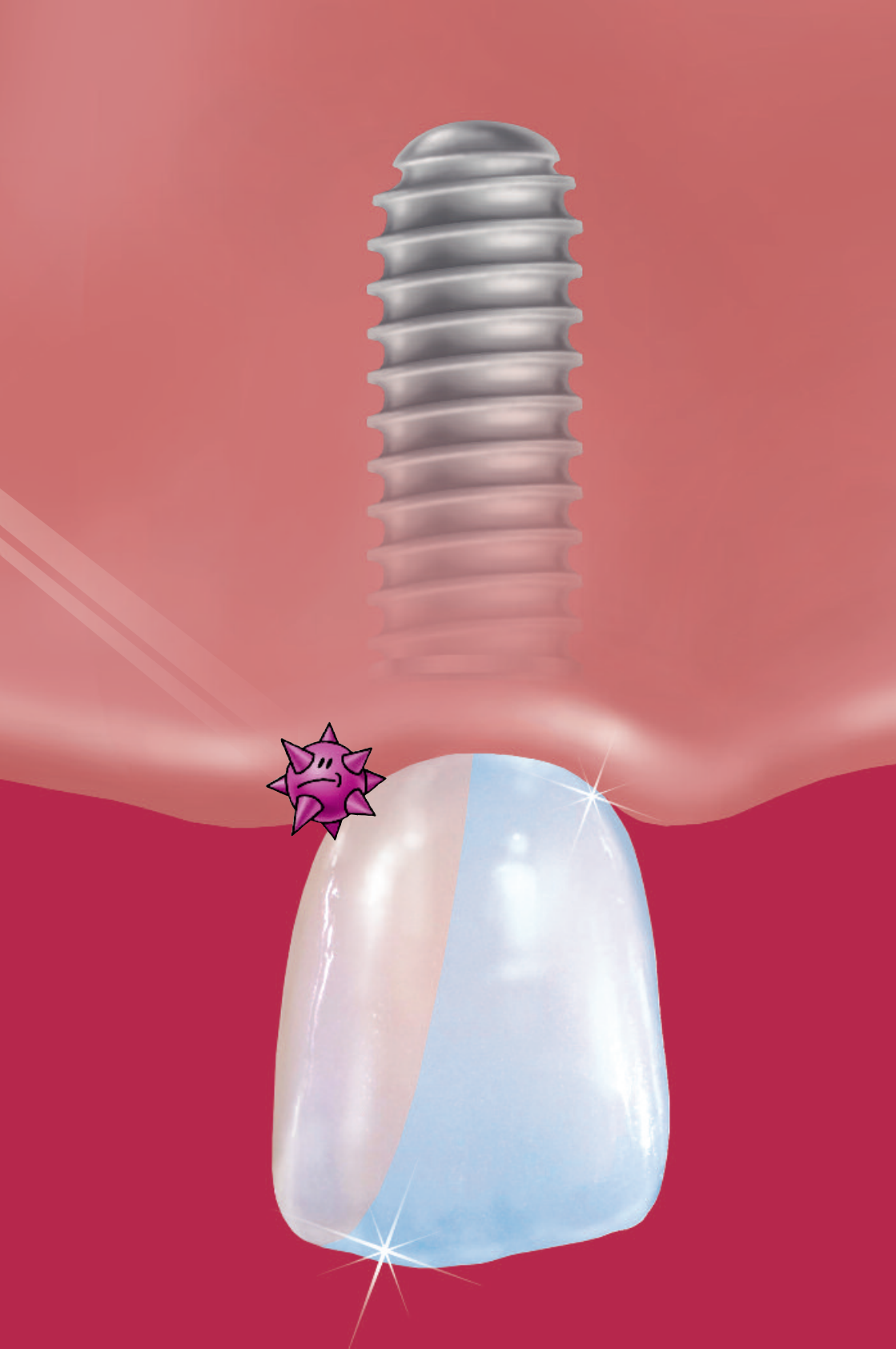
- ▶ Efficace controllo batterico
- ▶ Può essere applicata su zone difficili da raggiungere, come gli attacchi a barra
- ▶ Estetica ottimale nei restauri implantari anteriori



Cervitec Plus tubetto contagocce



Cervitec Plus dose singola



La lacca incolore  
trasparente è  
indicata per i  
restauri anteriori

Applicazione semplice  
e mirata di Cervitec Plus  
sulle ritenzioni

*Per gentile concessione di F. Perkon, DT  
& R. Watzke, Odontoiatra*

# Cervitec® Gel

*Gel per l'igiene orale con  
clorexidina e fluoruro*

## **Prevenzione della formazione di placca**

I pazienti con patologie infiammatorie della cavità orale hanno bisogno di prodotti speciali per l'igiene orale. Cervitec Gel, che contiene clorexidina e fluoruro, supporta le misure terapeutiche professionali. La clorexidina riduce i batteri nocivi e inibisce la formazione della placca batterica. Ne consegue una remissione delle patologie infiammatorie dei tessuti molli orali, come l'infiammazione delle membrane mucose.

### **Caratteristiche**

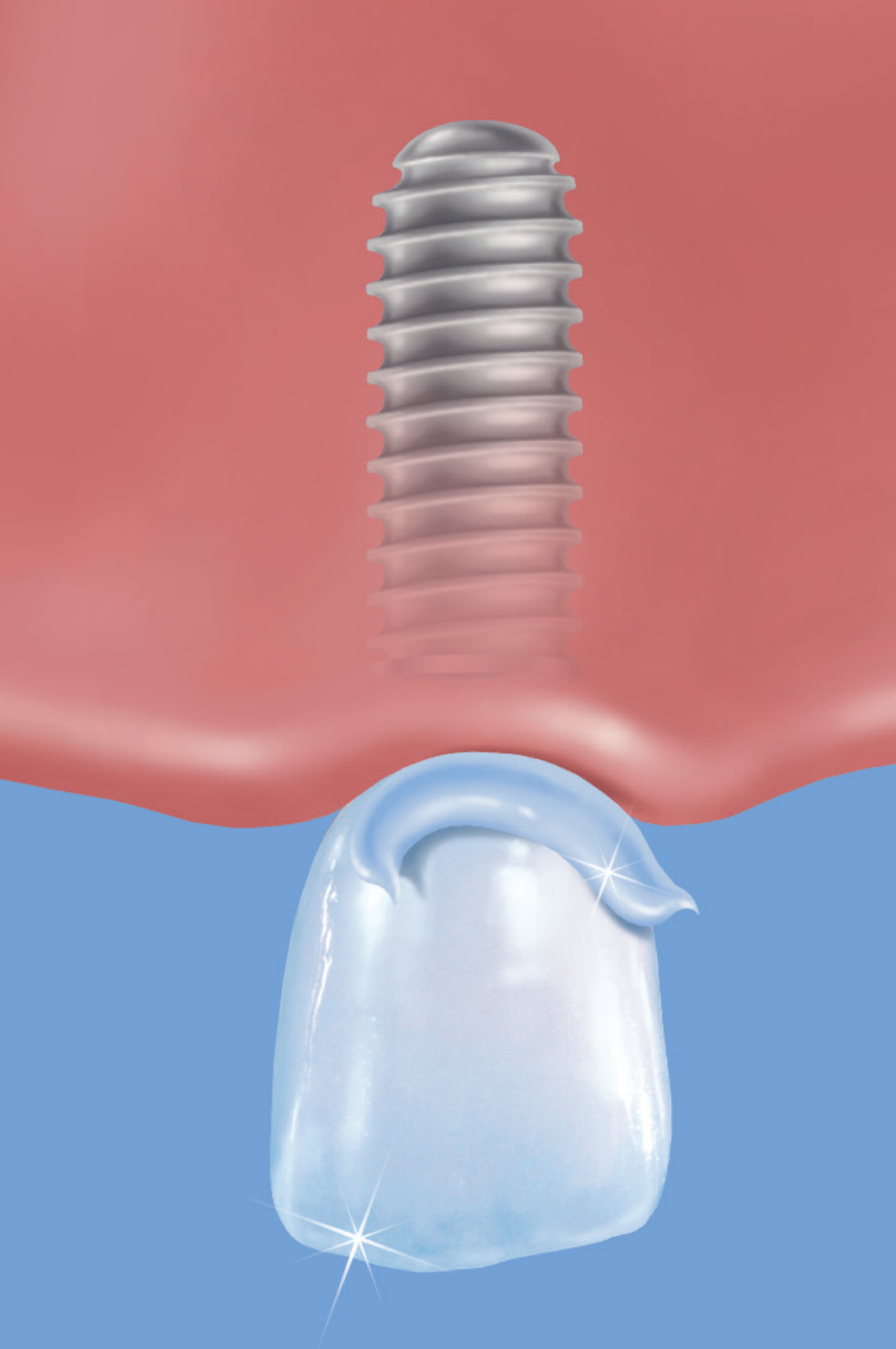
- ▶ 0,2% di clorexidina e 900 ppm di fluoruro
- ▶ Consistenza fluida
- ▶ Sapore gradevole

### **Vantaggi**

- ▶ Rafforzamento combinato
- ▶ Distribuzione ottimale su superfici complesse
- ▶ I pazienti seguono maggiormente la terapia



Cervitec Gel tubetti



Grazie alla sua consistenza fluida, Cervitec Gel può essere facilmente distribuito sulle zone sottostanti l'attacco a barra

Cervitec Gel può essere applicato semplicemente con uno spazzolino da denti dalle setole morbide

*Per gentile concessione di K. Gmür, DT & R. Watzke, Odontoiatra*

# Implant Care

*Rispondere ai requisiti*

## **Cura personalizzata per singoli impianti**

Le caratteristiche dei prodotti Implant Care, come materiale, forma di fornitura, uso e applicazione, si prefiggono di rispondere ai requisiti specifici del trattamento implantologico.

### **Vantaggi per il personale dello studio**

- ▶ Integrazione semplice nella sequenza del trattamento e nella routine dello studio
- ▶ Esperienza clinica nei portatori di impianti
- ▶ Consolidamento di un rapporto di fedeltà del paziente a lungo termine

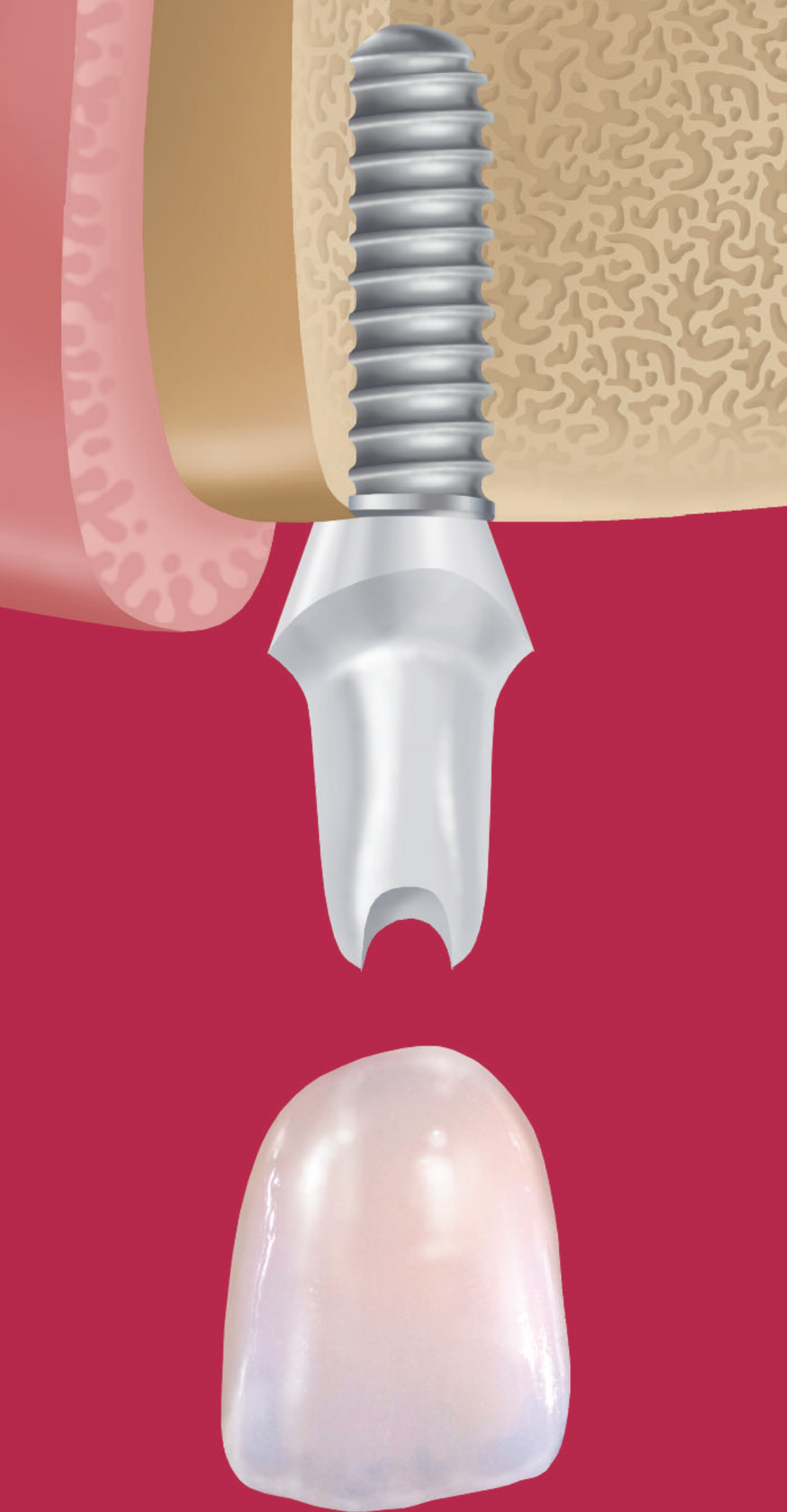
### **Vantaggi per i pazienti**

- ▶ Trattamento indolore
- ▶ Benessere durante e dopo il trattamento
- ▶ Longevità degli impianti



Vantaggi per i pazienti e per il personale dello studio





# Implant Care

*Protezione a 360 gradi del  
restauro implantare*

## **OptraGate**

*Apribocca retrattore  
flessibile di labbra  
e guance*



## **Cervitec Gel**

*Gel per l'igiene orale  
con clorexidina e  
fluoruro*



**Plaque Test**  
*Liquido indicatore  
fluorescente*



**Proxyt**  
*Pasta profilattica fine  
con RDA 7*



**Cervitec Plus**  
*Lacca protettiva  
alla clorexidina*

# Ivoclar Vivadent

## *Gestione dell'igiene orale*

### **Linea Professional Care**

Una gestione efficace dell'igiene orale interessa tutta la bocca. A parte i restauri implantari, tutti i denti – sani, restaurati o artificiali – e le gengive devono essere sottoposti ad una manutenzione professionale. Ivoclar Vivadent offre prodotti clinicamente efficaci anche per questo scopo.

La linea coordinata Professional Care consente di stabilire più facilmente l'entità del trattamento richiesto e permette di combinare efficacemente varie misure.

#### **Esame rapido**

- ▶ **CRT bacteria** – Test per la determinazione delle conte di streptococchi mutans e lattobacilli nella saliva
- ▶ **CRT buffer** – Test per la determinazione capacità del potere tampone della saliva
- ▶ **Plaque Test** – Liquido indicatore fluorescente per l'individuazione della placca

#### **Trattamento personalizzato**

- ▶ **Cervitec** – Lacca protettiva contenente clorexidina. Gel per l'igiene orale con clorexidina e fluoruro.
- ▶ **Fluor Protector** – Lacca protettiva al fluoruro per aumentare la resistenza dello smalto
- ▶ **VivaSens** – Desensibilizzante per denti ipersensibili
- ▶ **Proxyl** – Paste per la detersione e la lucidatura professionale dei denti
- ▶ **OptraGate** – Apribocca retrattore di labbra e guance delicato



La lacca estetica  
contenente fluoruro  
Fluor Protector  
rafforza i denti  
naturali

*Per gentile concessione  
del Dr A. Peschke*



# Ivoclar Vivadent

*Estetica nelle protesi implantari*

Ivoclar Vivadent offre materiali ceramici di qualità elevata come IPS Empress o IPS e.max per protesi implantari estetiche. Questi materiali soddisfano la vostra personale ambizione e le aspettative dei vostri pazienti in termini di funzione orale ed estetica. Prendersi cura dei denti, della bocca e in particolare delle sovrastrutture supportate da impianti richiede una gestione professionale dell'igiene orale. Ivoclar Vivadent è il vostro partner per il raggiungimento di questo obiettivo. I prodotti Implant Care per misure di prevenzione, terapeutiche e d'igiene orale vi aiutano ad assicurare a lungo la qualità dei restauri implantari. Questi prodotti vi consentono di ampliare la gamma dei servizi disponibili presso il vostro studio per far fronte alle richieste future e instaurare un rapporto più solido con i vostri pazienti.

## Bibliografia

Besimo CE, Guindy JS, Lewetag D, Meyer J: Prevention of bacterial leakage into and from prefabricated screw-retained crowns on implants in vitro; Int J Oral Maxillofac Implants 1999; 14:654-660

Bolis C, Huwig A: In-vitro-Charakterisierung eines chlorhexidin- und fluoridhaltigen Mundpflegegels; Prophylaxe Impuls 2008; 12: 126-133

Roos-Jansäker AM: Long time follow up of implant therapy and treatment of periimplantitis; Swed Dent J Suppl 2007; 188: 7-66

Rühling A, Wulff J, Schwahn C, Kocher T: Surface wear on cervical restorations and adjacent enamel and root cementum caused by simulated long-term maintenance therapy; J Clin Periodontol 2004; 31: 293-298

Sanderink RBA, Zitzmann N, Saxer UP, Schlagenhauf U, Persson R, Erne P: Parodontitis und Periimplantitis: In den menschlichen Körper disseminierende Biofilm-Infekte; Quintessenz 2008; 59(3): 273-285

Twetman S, Hallgren A, Sköld K, Modeer T: Effect of a chlorhexidine-containing varnish on gingival inflammation; J Dent Res 1997; 76:234

Zitzmann NU, Berglundh T: Definition and prevalence of peri-implant diseases; J Clin Periodontol 2008; 35(8):286-291



Nel vostro interesse e nell'interesse dei vostri pazienti.

Descrizione e dati non costituiscono alcuna garanzia degli attributi.

© Stampato in Italia

Ivoclar Vivadent AG, Schaan, Liechtenstein.

22.4.2010/it

Distribuito da:

**Ivoclar Vivadent Divisione Clinical**

Via Isonzo 67/69

40033 Casalecchio di Reno (BO)

Tel. +39 051 / 591384

Fax +39 051 / 593317

e-mail: clinical@ivoclarvivadent.it

**Ivoclar Vivadent s.r.l. & C. sas**

Via Gustav Flora, 32

39025 Naturno (BZ)

Tel. +39 0473 / 670111

Fax +39 0473 / 667780

www.ivoclarvivadent.it

ivoclar  
vivadent®  
passion vision innovation