

Ortho Care Program

Gestione della Salute Orale
durante e dopo trattamento ortodontico



Soluzioni
coordinate
per un sorriso luminoso

Ivoclar Vivadent

Ortho Care Program

*Denti forti e sani,
gengive in perfetta
salute.*

*È l'obiettivo cui aspira
ogni ortodontista e il
proprio team dentale.*

*È il desiderio di ogni
paziente ortodontico.*

La gestione della salute orale nei pazienti ortodontici

I pazienti ortodontici devono affrontare numerose sfide: i bracket ortodontici e le fasce ortodontiche promuovono l'accumulo di placca batterica (biofilm). Inoltre, le complesse strutture non risultano di facile detersione.

Tutto ciò può portare a lesioni da white spot e ad infiammazione del tessuto gengivale. Per questo motivo è importante un sistema di soluzioni professionali e domiciliari per la Gestione della Salute Orale, in grado di rispondere in modo differenziato e personalizzato ad ogni singola fase del trattamento ortodontico.

L'obiettivo finale è non solo avere denti ben allineati, ma anche sani e di bell'aspetto.

Ortho Care Program

Ortho Care Program di Ivoclar Vivadent offre sistemi di prodotti coordinati per il posizionamento dei bracket ortodontici e la gestione della salute orale, durante e dopo il trattamento ortodontico.

I prodotti sono indicati per i pazienti ortodontici grazie ai loro speciali ingredienti e alle loro ottimali proprietà umettanti e di scorrimento.

I prodotti sono altresì facili da applicare e di gusto piacevole. La lunga e comprovata esperienza clinica e i risultati di studi internazionali ne confermano l'efficacia in questi gruppi di pazienti.



Ortho Care

- *Bocca sana*
- *Denti sani*
- *Gengive sane*

Ivoclar Vivadent
offre soluzioni coordinate
per un sorriso luminoso.

Contenuti: 4 **Plaque Test e CRT®**
Focus sul biofilm batterico

6 **Proxyt®**
Delicata rimozione del
biofilm batterico

8 **Fluor Protector**
Protezione superiore contro
le lesioni da white spot

10 **Cervitec®**
Protezione personalizzata
nelle aree a rischio

12 **Heliosit® Orthodontic e
Bluephase® Style**
Rapido fissaggio dei bracket
ortodontici

14 **OptraGate®**
Visione a tutto campo

15 **VivaStyle® Paint On Plus**
Serious whitening



Plaque Test e CRT®

Focus sul biofilm batterico



Il biofilm causa l'insorgenza di lesioni da white spot e lo sviluppo di gengiviti. Ciò mette a rischio il buon esito del trattamento ortodontico.

Il biofilm evidenziato con il liquido fluorescente Plaque Test



Immagine: Dott. T. Repetto-Bauchhage, Ivoclar Vivadent AG, Liechtenstein

Bracket e fasce ortodontiche: zone problematiche

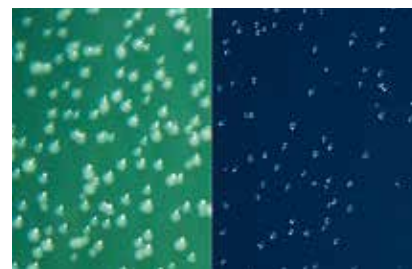
È nelle zone attigue ai bracket e alle fasce ortodontiche, difficili da detergere, che la placca tende ad accumularsi. Inoltre, perché la terapia ortodontica abbia successo, è indispensabile garantire un'eccellente igiene orale. Istruire correttamente i pazienti in questo senso risulta di particolare importanza.

Plaque Test – colora il biofilm

Plaque Test viene impiegato per colorare selettivamente il biofilm batterico, rendendolo visibile. Il pigmento fluorescente non agisce sui denti, le gengive e gli apparecchi ortodontici. Pertanto, alla luce della lampada fotopolimerizzatrice (es. Bluephase® Style di Ivoclar Vivadent), risulteranno visibili solo le zone con accumulo di placca.

CRT® bacteria – microorganismi tracciati

I microorganismi svolgono un ruolo chiave nell'insorgenza e nello sviluppo delle lesioni da white spot. L'alta conta di Streptococcus mutans e/o Lactobacillus può mettere a rischio la salute dei denti. CRT bacteria, test biologico di provata affidabilità, consente di rilevare con chiarezza la presenza di germi cariogeni e ne effettua la loro analisi semiquantitativa. CRT bacteria fornisce informazioni importanti sullo stato del cavo orale ancor prima che l'alterazione nella sostanza dentale sia visibile. Ciò consente di intervenire precocemente e tempestivamente con misure appropriate.



*Lattobacilli e streptococchi mutans nel Test CRT® bacteria.
Immagine: Prof. Dott. S. Kneist, Germania*

Plaque Test – liquido fluorescente indicatore di placca

Vantaggi	Benefici
Applicazione mirata	Non colora lingua, gengive e mucose
Rende visibile solo il biofilm	Risultati chiari del test
Fluorescente sotto qualsiasi lampada fotopolimerizzatrice	Si integra facilmente nelle pratiche routinarie dello studio

Immagine: Prof. Dott. S. Kneist, Germania



CRT bacteria | CRT buffer



CRT bacteria – test per la determinazione di Streptococcus Mutans e/o Lactobacillus nella saliva e nella placca

Vantaggi	Benefici
Contemporanea determinazione di Streptococcus Mutans e lattobacilli	Treatmento e supervisione personalizzati sul rischio individuale
Altamente selettivo	Chiarezza e affidabilità dei risultati
Analisi della causa madre	Diagnosi precoce e profilassi tempestiva contro il rischio carie

CRT® buffer – focus sulla funzione protettiva della saliva

I sistemi tampone presenti nella saliva sono in grado di neutralizzare gli acidi nocivi ai denti. Il potere tampone della saliva viene determinato con il test CRT buffer. Il test evidenzia con quale efficacia agiscono i sistemi tampone.

CRT buffer – test per la determinazione della capacità tampone nella saliva

Vantaggi	Benefici
Procedura rapida e semplice	Attiva collaborazione del paziente
Risultati disponibili in soli 5 minuti dell'informazione	Informazioni disponibili rapidamente
Analisi della causa madre	Diagnosi precoce e profilassi tempestiva contro il rischio carie.

Un consiglio speciale

- ▶ Il biofilm batterico può essere rimosso selettivamente e delicatamente con le paste Proxyl®, specificamente formulate per la detersione professionale dei denti. Il retrattore di labbra e guance OptraGate® facilita l'accesso alle superficie dentali e ai bracket.
- ▶ Qualora il test CRT bacteria evidenziasse la presenza elevata di Streptococcus Mutans, si consiglia l'applicazione in studio di Cervitec® Plus, lacca protettiva alla clorexidina. L'efficacia di tale trattamento può essere rinforzata con l'impiego domiciliare di Cervitec® Gel, a base di clorexidina e fluoro.

I vantaggi per il team dentale

- ▶ Diagnosi completa
- ▶ Visite di controllo personalizzate
- ▶ Terapia orientata sul rischio individuale

I vantaggi per i pazienti ortodontici

- ▶ Cura personalizzata
- ▶ Diagnosi precoce
- ▶ Mantenimento nel tempo della salute dentale

Il fondamento scientifico

- ▶ L'insorgenza di carie e periodontiti è in stretta correlazione alla presenza di placca batterica. (Marsh & Martin 2003)

Proxyt®

Delicata rimozione del biofilm batterico

Durante il trattamento ortodontico, denti e dispositivi sono sottoposti a una regolare e sistematica detersione professionale per evitare l'insorgenza di gengiviti e lesioni da white spot. Questa basilare pratica di igiene realizzata in studio non solo favorisce un'ottimale estetica bianco-rosa, ma conferisce a denti e gengive un bell'aspetto una volta che bracket e fasce ortodontiche verranno rimossi.

Focus sulle necessità individuali

Le paste profilattiche Proxyt® consentono di offrire al paziente un trattamento personalizzato sulle necessità individuali. Le paste profilattiche Proxyt detergono delicatamente e con efficacia. Proxyt non abrade la struttura dentale naturale, non è aggressiva, e lascia le superfici del restauro lucenti e levigate. Le paste sono pertanto disponibili in tre diversi livelli di granulometria:



Al Fluoro

Proxyt® fine
(RDA 7)



Proxyt® media
(RDA 36)



Proxyt® grossa
(RDA 83)



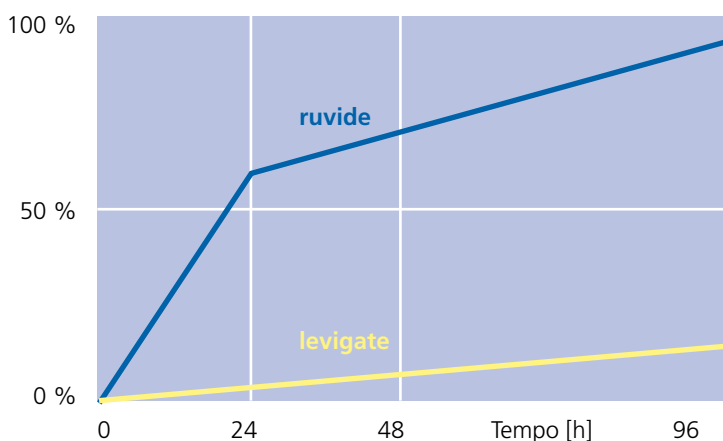
Senza-Fluoro

Proxyt® media
(RDA 36)



RDA = Abrasione Relativa della Dentina

Superfici dentali ricoperte da placca batterica [%]





Inizialmente: rimuovere la placca batterica ostinata con pasta detergente Proxyt® blu, a granulometria grossa.



Quindi: detergere efficacemente con pasta Proxyt® a granulometria fine. Ai successivi regolari recall, la pasta a granulometria fine risulta di norma sufficiente.



Dopo la detersione: applicare Fluor Protector S, lacca protettiva al Fluoro.
 Immagini: Dott. L. Enggist, Ivoclar Vivadent AG, Liechtenstein

Superfici levigate combattono il biofilm batterico

Oltre allo smalto sano, è necessario detergere la dentina, di gran lunga meno resistente della dura sostanza smaltea, le superfici dei restauri dentali e la zona di transizione al cemento adesivo. L'uso di agenti aggressivi è da evitare in quanto vanno ad irruvidire le superfici. E superfici irruvidite favoriscono l'accumulo di placca batterica.

Detergere delicatamente

Dato che i pazienti ortodontici debbono sottoporsi con sistematicità e regolarità alla detersione dentale professionale, questa deve pertanto risultare il più efficace e delicata possibile. La pasta a granulometria fine Proxyt priva di pomice è formulata a tale scopo. Viene applicata mediante morbida coppetta in gomma o spazzolino. La pasta conferisce alle superfici una lucentezza naturale e una levigatezza impeccabile.

Un consiglio speciale

- ▶ Il biofilm batterico può essere reso visibile dal liquido fluorescente Plaque Test

I vantaggi per il team dentale

- ▶ Deterzione delicata, duratura nel tempo.
- ▶ Benessere dei pazienti
- ▶ Efficace prevenzione contro la formazione di lesioni da white spot e l'insorgenza di gengiviti

Proxyt – paste profilattiche

Vantaggi

Valori di abrasione definiti

Xilitolo

Morbida consistenza

Benefici

Treatmento di detersione e lucidatura delicato ed efficace, orientato sui requisiti del singolo paziente

Altera il metabolismo batterico

Ottimale distribuzione sui denti e attorno ai bracket ortodontici

I vantaggi per i pazienti ortodontici

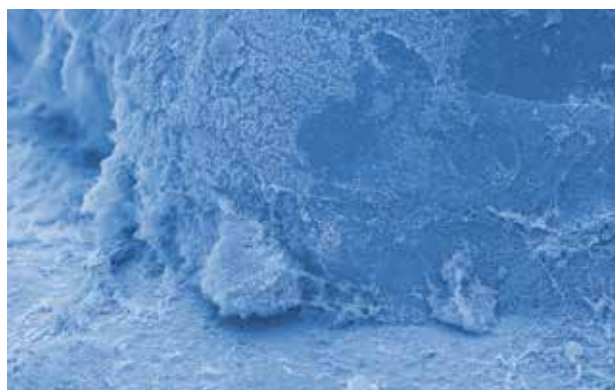
- ▶ Benessere
- ▶ Superfici piacevolmente levigate
- ▶ Denti belli a lungo

Il fondamento scientifico

- ▶ Durante il trattamento ortodontico, si può consigliare la detersione dentale professionale come prassi integrativa alle misure di detersione domiciliari. (Lux & Zingler 2013)

I bracket ortodontici forniscono ideali zone di ritenzione di placca batterica, Immagini SEM

Immagine: Prof. Dott. S. Kneist, Germania



Fluor Protector

Protezione superiore contro le lesioni da white spot

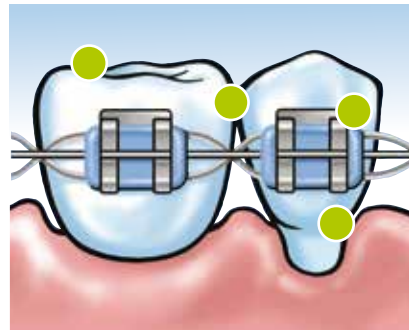
Nei pazienti ortodontici la sola pasta dentifricia spesso risulta una fonte di Fluoro insufficiente.

È indispensabile un trattamento al Fluoro integrativo. L'applicazione professionale di una lacca al Fluoro, come Fluor Protector o Fluor Protector S, rappresenta la scelta terapeutica d'elezione.

Protezione a 360 gradi

L'applicazione professionale delle lacche al Fluoro consente di proteggere i denti da:

- ▶ Ipersensibilità
- ▶ Carie
- ▶ Erosione



Protezione delle aree problematiche

La bassa viscosità di Fluor Protector e Fluor Protector S garantiscono proprietà umettanti e di scorrimento ottimali. Le lacche si distribuiscono facilmente e scorrono prontamente nelle complesse strutture superficiali.

Aree problematiche quali:

- ▶ superfici attorno ai bracket e alle fasce ortodontiche
- ▶ colletti esposti
- ▶ fessure
- ▶ superfici interprossimali
- ▶ bordi coronari e margini del restauro
- ▶ superfici dentali porose

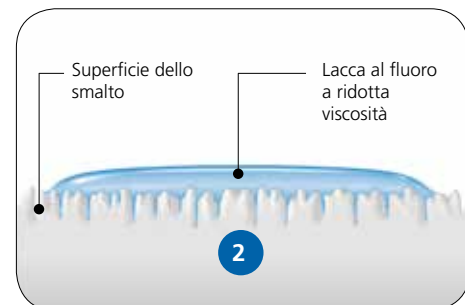
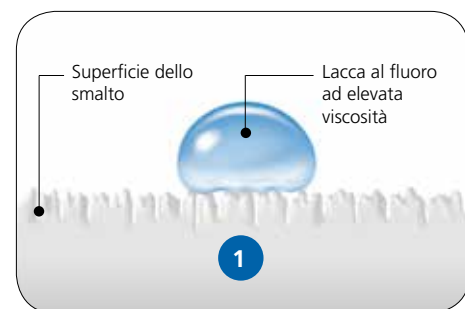
ricevono così il necessario apporto di Fluoro e protezione adeguata. Numerosi studi clinici internazionali e la decennale esperienza nella pratica dentale comprovano l'efficacia della terapia con le lacche al Fluoro nei pazienti ortodontici.

Per le necessità individuali del paziente

Fluor Protector e Fluor Protector S differiscono tra loro nella composizione, nella concentrazione di Fluoro e nel confezionamento, al fine di rispondere adeguatamente alle differenti esigenze terapeutiche.

La combinazione vincente

I pazienti portatori di bracket ortodontici necessitano di speciali prodotti per la cura dentale, sia in studio sia a casa. Così Fluor Protector Gel, oltre al Fluoro, contiene calcio, fosfato e xilitolo. Questo gel per una cura intensiva, integra l'azione delle lacche protettive applicate professionalmente: rafforza i denti e li protegge dall'attacco degli acidi.



1 Una lacca al Fluoro ad **elevata viscosità** resta sulla superficie dentale.

2 **Fluor Protector S**, lacca al Fluoro a **ridotta viscosità**, si distribuisce facilmente e penetra prontamente nelle superfici porose.



Fluor Protector – lacca al Fluoro dall'esperienza pluridecennale

Vantaggi

1.000 ppm di Fluoro in soluzione omogenea; a lacca asciutta, la concentrazione di Fluoro è di ca. 10 volte maggiore

Esperienza pluridecennale

Trasparente, incolore

Benefici

Per diversi gruppi di età

Efficacia clinica comprovata da anni di successo

Estetica eccellente

Fluor Protector S – lacca al Fluoro nel pratico tubo erogatore

Vantaggi

7.700 ppm di Fluoro in una soluzione omogenea; a lacca asciutta, la concentrazione di Fluoro risulta ca. 4 volte maggiore

Gusto e odore piacevoli

Confezione in tubo erogatore, confezione monouso

Benefici

Pronta all'uso

Ideale per pazienti sensibili

Efficiente o personalizzato

Fluor Protector Gel – gel per un trattamento intensivo

Vantaggi

Calcio + 1.450 ppm di Fluoro + fosfato

Xilitolo

Provitamina D-Pantenolo

Benefici

Protezione dei denti a 360 gradi

Altera il metabolismo batterico

Condizionamento del tessuto gengivale

Un consiglio speciale

- ▶ Con la lacca alla clorexidina Cervitec® Plus si riduce l'elevata concentrazione di Streptococcus Mutans nei pazienti portatori di dispositivi ortodontici fissi. L'efficacia del Fluoro viene in tal modo ottimizzata.

I vantaggi per il team dentale

- ▶ Lacche al Fluoro altamente efficaci e speciale trattamento in gel
- ▶ Soluzioni modulate sulle necessità individuali
- ▶ Trattamento rapido

I vantaggi per i pazienti ortodontici

- ▶ Trattamento rapido e indolore
- ▶ Metodo di comprovata efficacia clinica
- ▶ Denti belli a lungo

Il fondamento scientifico

- ▶ La regolare applicazione di una lacca al Fluoro durante il trattamento ortodontico fisso può ridurre l'insorgenza di lesioni da white spot in prossimità dei bracket ortodontici. (Stecksén-Blicks et al. 2007)



Cervitec®

Protezione personalizzata nelle aree a rischio

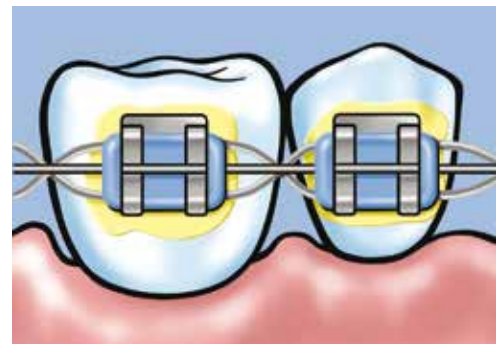
Nei pazienti ortodontici con un'elevata conta batterica, una normale igiene orale, la detersione dentale professionale e la fluorurazione non bastano. Per proteggere i denti da possibili danni è indispensabile ridurre selettivamente la presenza di germi cariogeni.

Cervitec®: niente più scampo ai microorganismi

La presenza elevata di determinati germi in cavo orale compromette la salute di denti, gengive e mucose, e pertanto il buon esito del trattamento ortodontico.

Il principio attivo clorexidina può minimizzare tale rischio. I prodotti Cervitec a base di clorexidina offrono soluzioni individualizzate per l'igiene orale professionale e domiciliare, con concentrazione del principio attivo, confezionamento e modalità di applicazione specifici.

- ▶ Cervitec Plus, lacca protettiva
- ▶ Cervitec Gel, gel per l'igiene orale
- ▶ Cervitec Liquid, collutorio del cavo orale



Cervitec® Plus, agisce in situ nelle zone a rischio



Cervitec® Gel, gel per l'igiene orale





Applicazione mirata di Cervitec® Plus attorno ai dispositivi ortodontici fissi



Immagini: Dott. A. Peschke, Dott. T. Repetto-Bauchhage, Ivoclar Vivadent AG, Liechtenstein

Cervitec Plus – l'efficacia in situ

Vantaggi

1 % clorexidina + 1 % timolo in soluzione omogenea; a lacca asciutta, la loro concentrazione risulta ca. 10 volte maggiore.

Applicazione professionale della lacca

Ottimali proprietà di scorrimento e umettamento

Benefici

Efficace controllo dei batteri

Protezione mirata delle aree a rischio

Trattamento delle zone di difficile accesso attorno ai bracket ortodontici e alle fasce ortodontiche

Cervitec Gel – distribuzione ottimale

Vantaggi

0,2% clorexidina + 900 ppm di Fluoro

Morbida consistenza

Gusto piacevole

Benefici

Il potente binomio per la cura di gengiva, mucosa e denti

Ottimale distribuzione sulle superfici complesse

Molto ben accettato dal paziente

Cervitec Liquid – potente senza alcool

Vantaggi

0,1 % clorexidina + xilitolo + olio essenziale

Privo di alcool

Gusto piacevole

Benefici

Riduzione della crescita batterica

Indicato per pazienti sensibili

Molto ben accettato dal paziente

Un consiglio speciale

- ▶ I pazienti ortodontici possono ottimizzare l'efficacia del trattamento in studio realizzato con Cervitec Plus adottando domiciliariamente Cervitec Gel.

I vantaggi per il team dentale

- ▶ Soluzioni personalizzate per il controllo dei germi
- ▶ Preparazioni di comprovata affidabilità clinica
- ▶ Facile integrazione nel regime terapeutico

I vantaggi per i pazienti ortodontici

- ▶ Gusto piacevole di tutti i prodotti Cervitec
- ▶ Prodotti raccomandati dai professionisti in campo dentale
- ▶ Trattamento indolore

Il fondamento scientifico

- ▶ Si raccomanda uno schema di trattamento che possa supportare la remineralizzazione dello smalto dentale durante il trattamento ortodontico nonché controllare le dinamiche dei batteri cariogeni. (Kneist et al. 2008)

Cervitec® Gel è facile da distribuire.



Heliosit® Orthodontic e...

Rapido fissaggio dei bracket ortodontici

I bracket ortodontici devono aderire perfettamente ai denti e risultare di facile rimozione al termine del trattamento. Per le procedure di fissaggio è a disposizione il cemento monocomponente Heliosit® Orthodontic in combinazione con la lampada fotopolimerizzatrice Bluephase® Style.

Heliosit Orthodontic: per un'adesione perfetta

Il cemento composito monocomponente Heliosit Orthodontic è formulato per consentire il rapido e facile fissaggio di bracket ortodontici in metallo o in ceramica. La sua stabile consistenza semplifica le procedure di applicazione e posizionamento dei bracket. Il materiale da fissaggio viene velocemente polimerizzato con lampada fotopolimerizzatrice Bluephase Style.

Heliosit Orthodontic – il materiale da fissaggio per bracket ortodontici

Vantaggi	Benefici
Elevati valori d'adesione	Adesione ottimale
Elevata trasparenza	Fissaggio estetico
Anni di comprovati successi clinici	Affidabilità

Fissaggio di bracket ortodontici con Heliosit Orthodontic

Immagini: Dott. T. Repetto-Bauchhage, Ivoclar Vivadent AG, Liechtenstein



Mordenzare con Total Etch



Applicare Heliosit® Orthodontic



Posizionare i bracket ortodontici



Bluephase® Style



Bluephase Style: per un impiego universale

Grazie all'esclusivo Polywave® LED dallo spettro a banda larga (campo di lunghezza d'onda da 385 a 515 nanometri), Bluephase Style è indicata per un utilizzo universale, polimerizzando tutti i fotoiniziatori e i materiali dentali attualmente sul mercato. Il conduttore ottico di lunghezza ridotta può ruotare a 360 gradi, consentendo così un facile accesso a tutte le superfici trattate con bracket ortodontici.

Il conduttore ottico a pareti parallele di Bluephase Style assicura un diffusione omogenea della luce, per una polimerizzazione affidabile e in profondità. Bluephase Style può essere impugnata come una penna o una pistola. Grazie al suo peso ridotto e ben distribuito, non appesantisce il braccio e la mano dell'operatore, risultando pratica e maneggevole per tutti.

Un consiglio speciale

- ▶ Le aree dello smalto attigue ai bracket ortodontici possono essere protette con l'applicazione della lacca al fluoro Fluor Protector S.

I vantaggi per il team dentale

- ▶ Fissaggio rapido
- ▶ Sicurezza d'uso elevata
- ▶ Sistema coordinato

I vantaggi per i pazienti ortodontici

- ▶ Bracket ottimamente adesi
- ▶ Metodo di provata efficacia
- ▶ Estetica ottimizzata

Il fondamento scientifico

- ▶ I risultati di studi evidenziano come le lampade LED ad elevata radianza luminosa siano indicate per il fissaggio dei bracket ortodontici, anche con una tempo di fotopolimerizzazione di 10 secondi. (Palomares et al. 2008)

Bluephase Style – lampada fotopolimerizzatrice

Vantaggi	Benefici
Polywave® LED	Utilizzabile con tutti i materiali da fissaggio
LED ad elevata prestazione (1.100 mW/cm ²)	Tempi di polimerizzazione ridotti
Conduttore ottico girevole	Facilita la polimerizzazione nel fissaggio dei bracket ortodontici



Fotopolimerizzazione con Bluephase® Style



L'omogenea diffusione della luce di Bluephase® Style



OptraGate®

Visione a tutto campo



Una piena visione del campo operatorio aiuta a ridurre i tempi alla poltrona e rende più sicure le procedure ortodontiche. OptraGate® è un ausilio privo di lattice che retrae circolarmente labbra e guance del paziente, consentendo così il pieno accesso alla cavità orale e ai denti.

Un ausilio prezioso

OptraGate fornisce il libero accesso alla cavità orale e consente ai professionisti dentali l'efficace svolgimento delle procedure chairside sapendo che labbra e guance dei propri pazienti sono confortevolmente retratte. OptraGate viene utilizzato nelle seguenti procedure:

- ▶ esame del cavo orale
- ▶ fissaggio e rimozione di bracket e fasce ortodontiche
- ▶ applicazione di Plaque Test
- ▶ detersione e lucidatura professionale dei denti
- ▶ applicazione di lacche protettive
- ▶ sbiancamento dentale

Un prezioso risparmio di tempo per pazienti ed operatori.

Un consiglio speciale

- ▶ OptraGate facilita il posizionamento di bracket ortodontici.

I vantaggi per il team dentale

- ▶ Miglior accesso al campo operatorio
- ▶ Trattamento efficiente
- ▶ Ampia gamma di applicazioni

I vantaggi per i pazienti ortodontici

- ▶ Privo di lattice
- ▶ Retrae confortevolmente labbra e guance
- ▶ Trattamento rapido

Il fondamento scientifico

- ▶ OptraGate è di supporto in molteplici situazioni: ortodonzia, restaurativa, fotografia, procedure laser, detersione professionale dei denti, imaging dentale, presa dell'impronta. (Brinker 2014)



In tal modo, le procedure di fissaggio e rimozione di bracket e fasce ortodontiche risultano avvantaggiate.

OptraGate – il confortevole retrattore di labbra e guance

Vantaggi

Flessibilità tridimensionale

Minima pressione nella zona del frenulo superiore ed inferiore

Disponibile in diverse misure

Benefici

Mantiene confortevolmente aperta la bocca

Elevato confort per i pazienti

Si adatta con precisione sul paziente

VivaStyle® Paint On Plus

Serious whitening

A termine di un trattamento ortodontico spesso i pazienti adulti richiedono denti più bianchi.

VivaStyle® Paint On Plus è formulato per lo sbiancamento di denti naturali discromici.

Decisioni professionali

A seconda della diagnosi e dei requisiti individuali del paziente, sono a disposizione innumerevoli soluzioni per un trattamento mirato con l'innovativo sistema sbiancante in lacca:

- ▶ in studio o a domicilio

VivaStyle Paint On Plus

Per rapidi risultati sbiancanti è possibile sottoporre il paziente a trattamenti intensivi in studio. A tal fine, VivaStyle Paint On Plus viene applicato più volte in successione in un'unica seduta. (Mata & Marques 2006)



VivaStyle Paint On Plus

Trattamento ortodontico



Dopo trattamento ortodontico



Dopo sbiancamento dentale



Immagini: Dott. A. Peschke, Ivoclar Vivadent AG, Liechtenstein

VivaStyle Paint On Plus – efficace sbiancamento senza mascherina

Vantaggi

Sistema lacca al 6% di perossido di idrogeno

Rapido rilascio delle sostanze attive

Provitamina D-pantenolo

Benefici

Applicazione mirata ed efficacia in situ

Solo 10 minuti per applicazione

Protegge la gengiva

Un consiglio speciale

- ▶ Durante e dopo sbiancamento dentale, si consiglia l'uso di Fluor Protector Gel, contenente calcio, Fluoro e fosfato.

Il fondamento scientifico

- ▶ VivaStyle Paint On Plus sbianca efficacemente i denti. (Mata & Marques 2006)

Ortho Care Program

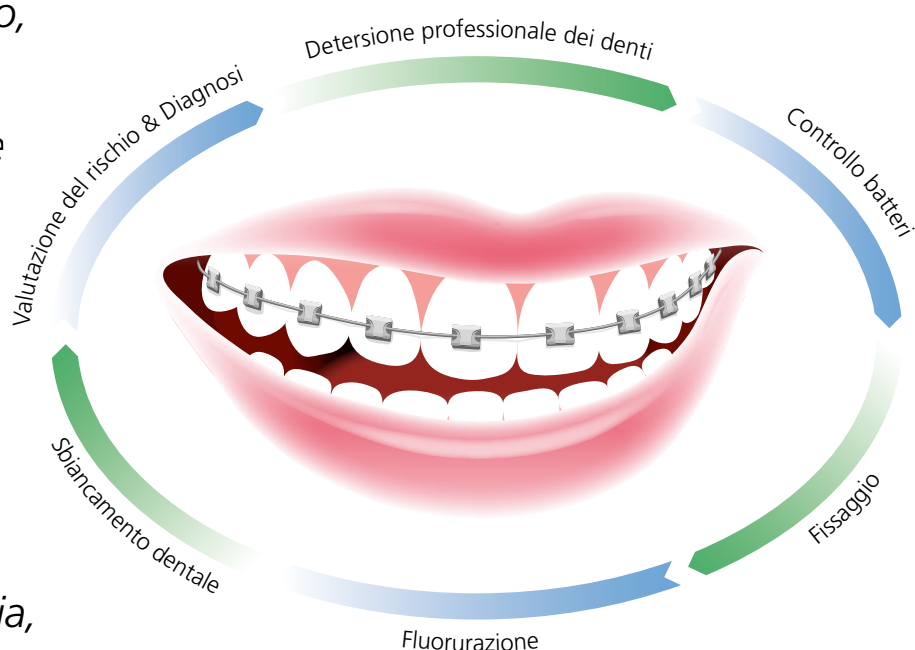
Per un sorriso luminoso e in salute

Per il trattamento ortodontico Ivoclar Vivadent offre Ortho Care Program, per sostenere il professionista dentale nel raggiungimento dei propri obiettivi funzionali ed estetici, nonché di quelli dei suoi pazienti. Durante il trattamento ortodontico, denti e bocca richiedono una Gestione della Salute Orale professionale e con soluzioni coordinate e mirate. Ivoclar Vivadent risponde a questa esigenza. I prodotti Ortho Care per la prevenzione, terapia, fissaggio e cura della salute orale, consentono al Dentista di ottimizzare i servizi offerti in Studio, orientandoli al futuro.

Il nostro service Felici di consigliarvi.

Per lo Studio e la cura dei Vostri pazienti saremo lieti di fornirvi il seguente materiale informativo:

- ▶ Brochure
- ▶ Flow chart
- ▶ Piani di trattamento
- ▶ Risultati di studi
- ▶ Documentazioni scientifiche
- ▶ Articoli
- ▶ Video
- ▶ Presentazioni



Produttore e distributore:
Ivoclar Vivadent AG
Benderstr. 2
FL-9494 Schaan
Principato del Liechtenstein
Tel. +423 235 35 35
Fax +423 235 33 60
www.ivoclarvivadent.com

Distribuzione Italia:
Ivoclar Vivadent S.r.l.
Via Isonzo 67/69
I-40033 Casalecchio di Reno (BO)
Tel. +39 051 611 35 55
Fax +39 051 611 35 65
www.ivoclarvivadent.com
e-mail: info@ivoclarvivadent.it

Le descrizioni e i dati non costituiscono alcuna garanzia degli attributi e non sono vincolanti.

Stampato in Liechtenstein
Ivoclar Vivadent AG, Schaan,
Liechtenstein.
2017-05-04 / IT

ivoclar
vivadent[®]
passion vision innovation