

# Tetric EvoCeram® Bulk Fill

Composito per settori posteriori ad alta performance

*L'efficienza raddoppia*  
*Il composito bulk per*  
*i settori posteriori!*

**ORA  
È ANCHE  
FLUIDO!**



**Tetric EvoCeram® Bulk Fill**  
modellabile

**Tetric EvoFlow® Bulk Fill**  
fluido

**ivoclar**  
**vivadent**  
passion vision innovation

# Estetica naturale – posizionamento efficiente

Tetric EvoFlow® Bulk Fill e Tetric EvoCeram® Bulk Fill consentono la realizzazione di restauri posteriori senza eguali. Questi materiali sono frutto dell'evoluzione tecnologica del composito universale Tetric EvoCeram, sostenuto da 10 anni di successo clinico documentato<sup>1</sup>.

In Tetric EvoFlow Bulk Fill e Tetric EvoCeram Bulk Fill estetica ed efficienza si fondono armonicamente e sapientemente: un compendio ideale ai massimi livelli, in cui lo stress da contrazione è sempre ridotto.

<sup>1</sup>Ivoclar Vivadent AG, Scientific Report, 10 Years Tetric Evolution, 2014; Vol. 01

Masse incrementali  
fino a

**4 mm**

SOSTITUZIONE VOLUMETRICA

**simile alla dentina o allo smalto**

( $\geq 1,000 \text{ mW/cm}^2$ )

**10 secondi**

Di tempo risparmiato rispetto  
alla tecnica convenzionale\*

**47%**

\* Rispetto a Tetric EvoFlow e Tetric EvoCeram. Dati disponibili su richiesta.

Profondità di  
indurimento affidabile<sup>2,3,4</sup>

# Al primo posto con innovazione



Il brevettato fotoinziatore Ivocerin, ad elevata reattività, è ciò che rende veramente esclusivi il composito modellabile Tetric EvoCeram Bulk Fill e la versione fluida Tetric EvoFlow Bulk Fill.

Ivocerin è significativamente più reattivo degli iniziatori tradizionali e consente al materiale di poter essere polimerizzato in strati incrementali fino a 4 mm in soli 10 secondi.<sup>2,3</sup> Questo speciale acceleratore della polimerizzazione colma un vuoto nella gamma dei sistemi di iniziatori standard.

<sup>2</sup> Bucuta S, Ilie N. Light transmittance and micro-mechanical properties of bulk fill vs. conventional resin based composites. Clin Oral Investig 2014; 18:1991-2000

<sup>3</sup> Alrahliah A, Siilikas N, Watts D C. Post-cure depth of cure of bulk fill dental resin-composites. Dent Mater 2014; 30:149-154

<sup>4</sup> Heintze S. Sicheres Aushärten des Komposits auch bei fehlerhafter Polymerisation. DZW 2013; 44:14; Research and Development

Effetto degli iniziatori  
standard & Ivocerin

Effetto di Ivocerin

2 mm

4 mm



Situazione iniziale: vecchio restauro in composito fratturato, con carie mesiale sul dente 16.



Situazione finale: forma originaria ed estetica del dente ripristinati con successo.



**Prof. Dr. Jürgen Manhart**

Policlinico di Odontoiatria Conservativa e Parodontologia  
Monaco, Germania

“ Grazie al composito bulk-fill Tetric EvoCeram Bulk Fill riesco persino a restaurare cavità posteriori estese, con risultati di grande efficacia e qualità. Al momento si può presumere che il tasso di fallimento annuo di Tetric EvoCeram Bulk Fill sarà analogo a quello dei compositi microibridi e nanoibridi di lunga e provata affidabilità, come Tetric EvoCeram. ”



# Aessencio Technology

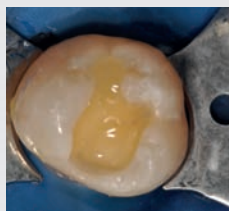
## La tecnologia che fa la differenza

Il composito modellabile Tetric EvoCeram Bulk Fill convince per la sua traslucenza simile allo smalto dei denti vitali. Per risultati estetici di naturalezza ancora maggiore, il composito fluido Tetric EvoFlow Bulk Fill contiene, oltre a Ivocerin, l'innovativa Aessencio technology, frutto della ricerca interna Ivoclar Vivadent.

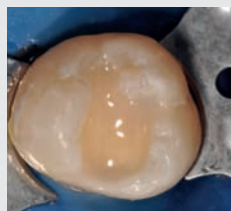
Grazie a questa tecnologia è possibile fotopolimerizzare incrementi volumetrici della dentina fino a 4 mm di spessore in soli 10 secondi ( $\geq 1,000 \text{ mW/cm}^2$ ).

Prima della polimerizzazione, Tetric EvoFlow Bulk Fill presenta una traslucenza del 28%. Durante la polimerizzazione questo elevato valore diminuisce fino ad arrivare a una traslucenza del 10%, analoga alla dentina naturale. Tale caratteristica consente il perfetto mascheramento di dentina discromica.

Il composito fluido Tetric EvoFlow Bulk Fill presenta una traslucenza analoga alla dentina naturale, ed è il complemento perfetto di Tetric EvoCeram Bulk Fill di traslucenza pari allo smalto naturale. Entrambi i compositi si presentano nei colori universali: <sup>IV</sup>A, <sup>IV</sup>B e <sup>IV</sup>W.



Tetric EvoFlow Bulk Fill prima della polimerizzazione



Tetric EvoFlow Bulk Fill dopo la polimerizzazione



Risultato finale con Tetric EvoCeram Bulk Fill



### Dr. Eduardo Mahn

Direttore Ricerca Clinica, Universidad de los Andes, Santiago, Cile

“ Tetric EvoFlow Bulk Fill è il complemento perfetto del composito universale Tetric EvoCeram e del composito bulk Tetric EvoCeram Bulk Fill. Questi prodotti mi consentono di lavorare velocemente, con affidabilità e senza compromessi. La riduzione del valore di traslucenza nella fase di polimerizzazione grazie all'innovativa Aessencio Technology e il fotoiniziatore Ivocerin, sono alcune tra le innovazioni più rilevanti degli ultimi anni.



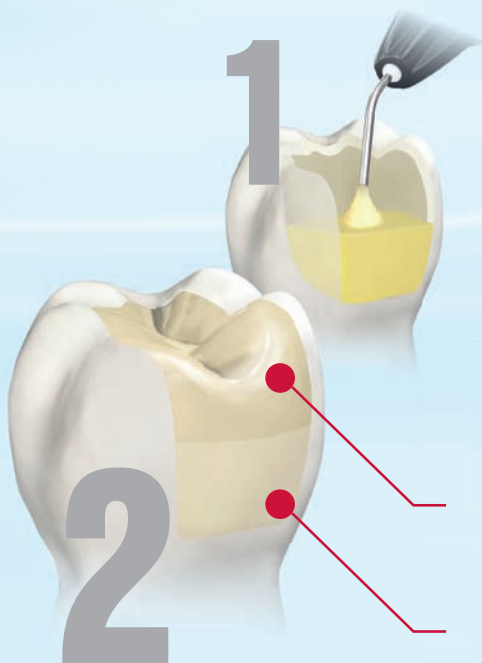
# L'efficienza nei restauri posteriori

## Tecnica di posizionamento **mono- incremento**

## Tecnica di posizionamento **a doppio incremento**



Tetric EvoCeram® Bulk Fill



Tetric EvoCeram® Bulk Fill



Tetric EvoFlow® Bulk Fill

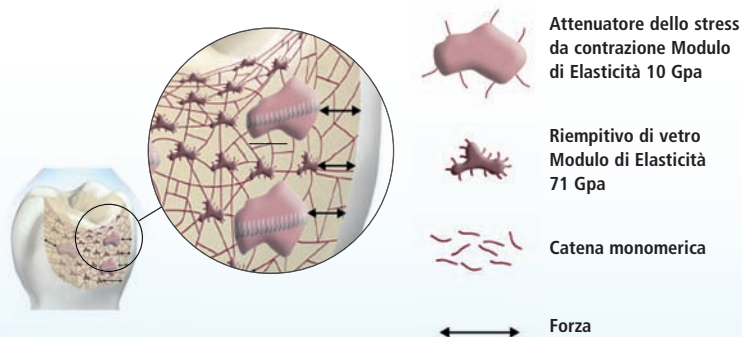
# Ridotto

# Stress da contrazione

grazie allo speciale attenuatore

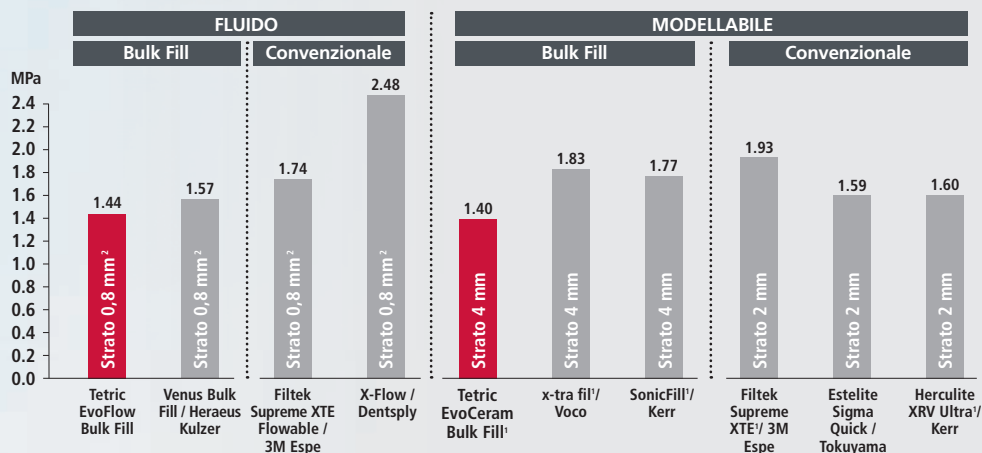
Contrazione volumetrica e stress da contrazione incidono notevolmente sulla qualità di un restauro. Entrambe queste forze, infatti, inducono un distacco del materiale dalle pareti cavarie durante la polimerizzazione.

In Tetric EvoCeram Bulk Fill e Tetric EvoFlow Bulk Fill, oltre ai consueti riempitivi, è presente uno speciale componente che funge da attenuatore dello stress da contrazione. Grazie al suo inferiore modulo di elasticità, questo speciale riempitivo agisce da minuscola molla. Lo stress da contrazione viene ridotto, col risultato di restauri dalla perfetta integrità marginale. Le forze di contrazione e i valori di contrazione volumetrica risultano analoghi a quelli presenti nei tradizionali incrementi in composito di 2 mm.



## Stress da contrazione [MPa]

Le forze di trazione agenti sulle pareti cavarie attraverso la superficie



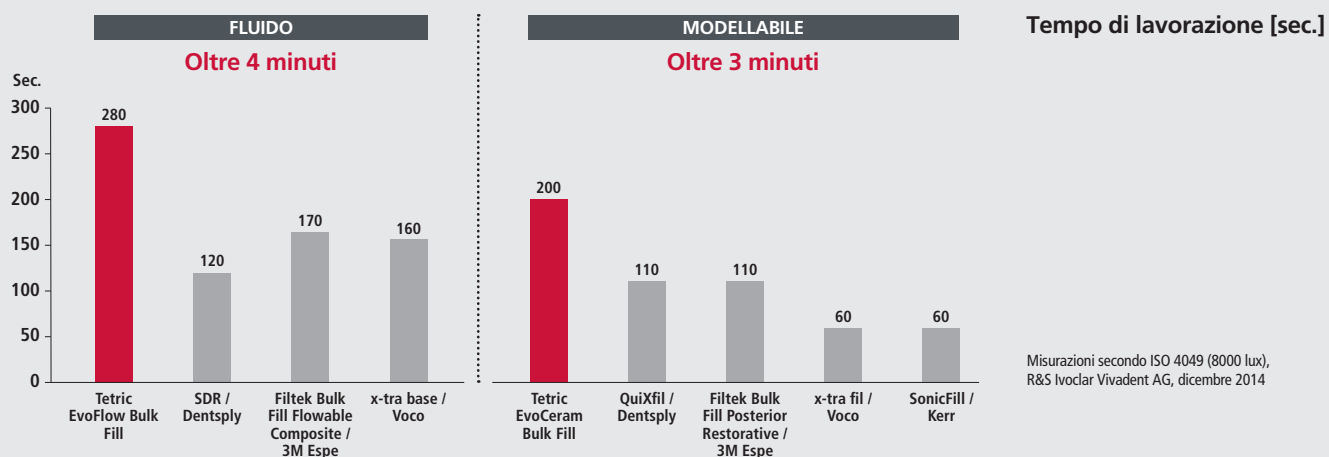
Misurazione secondo Watts in strati di 2 mm e 4 mm.  
 Stress da contrazione misurato con misuratore Bioman, R&S Report, Ivoclar Vivadent AG /  
<sup>1</sup> AADR 2012 Abstract 858  
<sup>2</sup> Per la consistenza fluida dei compositi flowable, è possibile misurare solo strati in composito di 0,8 mm

# Lavorazione prolungata

grazie allo speciale filtro inibitore

Grazie al brevettato inibitore della sensibilità alla luce d'ambiente è possibile lavorare il composito sotto luce operatoria per tempi protratti.

Lo speciale filtro inibitore agisce da schermo protettivo, ritardando gli effetti della luce d'ambiente ma non il processo di indurimento avviato con la luce polimerizzante. Il risultato è duplice: rapida polimerizzazione in profondità e tempi di lavorazione prolungati.



# Viscosità convincenti pensate per le vostre esigenze

I dentisti che utilizzano Tetric EvoCeram Bulk Fill apprezzano le straordinarie proprietà di handling di questo composito per settori posteriori. Il materiale non si appiccica allo strumentario, conserva la sua stabilità mentre lo si lavora e si adatta con facilità alle pareti cavarie. Queste caratteristiche sono possibili grazie alla presenza del Viscosity Controller. Inoltre, Tetric EvoCeram Bulk Fill è caratterizzato da un pronunciato effetto camaleonte<sup>5</sup>.

Il grado di scorrevolezza e di consistenza di Tetric EvoFlow Bulk Fill è stato sviluppato in stretta collaborazione con i clinici, adeguando il materiale alle loro necessità nel posizionamento di basi bulk-fill. L'ottimale affinità di superficie e la consistenza autolivellante sono il risultato di questo importante lavoro di collaborazione. Tetric EvoFlow Bulk Fill è dunque il perfetto complemento, utilizzato come primo strato nei restauri Tetric EvoCeram Bulk Fill.

Entrambi i compositi bulk-fill possono essere utilizzati nella tecnica convenzionale, con incrementi più sottili. Anche in questo caso, i materiali presentano notevoli vantaggi. La profondità di indurimento è ancor più affidabile grazie ad Ivocerin ad elevata reattività, incorporato nel sistema di fotoiniziatori di Tetric EvoCeram Bulk Fill e Tetric EvoFlow Bulk Fill. Ciò risulta particolarmente utile nei casi in cui lo spessore dell'incremento sia difficile da valutare o quando la lampada fotopolimerizzante non riesce ad essere posizionata in modo ottimale<sup>6</sup>.

<sup>5</sup> Peschke A. Ein neues Bulk-Fill-Material in der klinischen Anwendung. DZW 2013; 45:10-116

<sup>6</sup> Heintze S. Sicheres Aushärten des Komposits auch bei fehlerhafter Polymerisation. DZW 2013; 44:14; Cfr anche: R&D Report, Ivoclar Vivadent AG, Ivocerin® – a milestone in composite technology., No.19, 2013



**Tetric EvoFlow® Bulk Fill**  
flowable



**Tetric EvoCeram® Bulk Fill**  
modellabile



Situazione preoperatoria: frattura distale al dente 36 e incrinature multiple sulle cuspidi buccali.



Visita di controllo a 1 anno.



**Dr. Markus Lenhard**

Odontoiatra – Studio privato a  
Neunkirch, Svizzera

“

Considero Tetric EvoCeram® Bulk Fill un ottimo composito e un materiale dall'eccellente lavorabilità. La tecnica di stratificazione risulta decisamente più facile e veloce. Una volta provato Tetric EvoCeram Bulk Fill, perchè si dovrebbe ritornare ai compositi convenzionali?



”





# Panoramica confezionamenti



		Tetric EvoCeram® Bulk Fill (composito modellabile)					Tetric EvoFlow® Bulk Fill (composito flowable)		
Refills	Trasparenza	Siringhe			Cavifil		Siringhe 1 x 2 g*	Cavifil 20 x 0.2 g	
		1 x 3 g	3 x 3 g	10 x 3 g	20 x 0.2 g	150 x 0.2 g			
<b>Colori dentina</b>									
IV A (colore universale A)	<10%						646472WW*	646473WW	
IV B (colore universale B)							667724WW*	667725WW	
IV W (colore bianco per denti decidui e denti permanenti molto chiari)							667727WW*	667711WW	
<b>Colori smalto</b>									
IV A (colore universale A)	15%	638244WW	638241WW	649792WW	638227WW	649793WW			
IV B (colore universale B)		638245WW	638242WW		638228WW				
IV W (colore bianco per denti decidui e denti permanenti molto chiari)		638246WW	638243WW		638229WW				
<b>Accessori</b>									
Scala colori							667472		
20 x cannula da 1,2 mm, nero							669838		

\* 5 x cannula da 1,2 mm cad.



## Restaurativa diretta

Tetric EvoCeram® Bulk Fill è un prodotto della categoria "Restaurativa diretta". I prodotti di questa categoria coprono l'intero iter della terapia restaurativa diretta – dalla preparazione alla cura nel tempo del restauro. Sono tutti ottimamente coordinati tra loro e garantiscono una lavorazione e un'applicazione di successo.



### TRA I PRODOTTI DELLA CATEGORIA RESTAURATIVA DIRETTA:

## Adhese® Universal

L'adesivo universale



Adesione universale, confezionamento all'avanguardia

- Erogazione efficace – con VivaPen® fino a 190 applicazioni per dente singolo
- Applicazione universale – per tutte le tecniche di bonding e di mordenzatura
- Risultati predicibili – elevati valori di adesione su smalto e dentina

## OptraGate®

Retrattore di labbra e guance privo di lattice



La morbida soluzione per una visione ottimizzata

- Accesso al campo operatorio ampiamente allargato
- Maggior comfort per il paziente, grazie alla flessibilità tridimensionale
- Ampio spettro di indicazioni

Per maggiori dettagli sui prodotti della categoria "Restaurativa diretta", contattate il vostro referente Ivoclar Vivadent oppure visitate il sito [www.ivoclarvivadent.com](http://www.ivoclarvivadent.com)

Ivoclar Vivadent s.r.l.  
 via Isonzo 67/69  
 40033 Casalecchio di Reno (BO)  
 Italia  
 Tel. +39 051 6113555  
 Fax +39 051 6113565  
 e-mail: [clinical@ivoclarvivadent.it](mailto:clinical@ivoclarvivadent.it)  
[www.ivoclarvivadent.it](http://www.ivoclarvivadent.it)

Le descrizioni e i dati non costituiscono alcuna garanzia degli attributi e non sono vincolanti.  
 Stampato in Italia  
 © Ivoclar Vivadent AG, Schaan/Liechtenstein  
 2015-04-02/IT

**ivoclar**  
**vivadent**  
 passion vision innovation