

AdheSE[®] One

Click & Bond con VivaPen

Click & Bond



Adesivo All-In-One, automordenzante e fotoindurente

- Applicazione diretta con VivaPen, semplice e sicura
- Nessuno spreco di materiale, grazie all'esatto dosaggio
- Conservazione a temperatura d'ambiente senza perdite qualitative

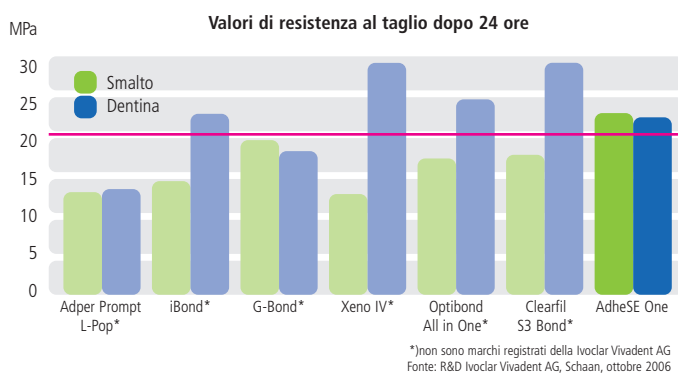
Click & Bond AdheSE

AdheSE One è un adesivo All-In-One, automordenzante e fotoindurente per restauri diretti (compositi, compomeri). L'originale confezionamento a forma di penna VivaPen permette un'applicazione diretta semplice e senza spreco di materiale. Grazie alle cannule speciali con microbrush integrati è possibile raggiungere facilmente tutte le configurazioni cavitarie.

Click & Bond con VivaPen



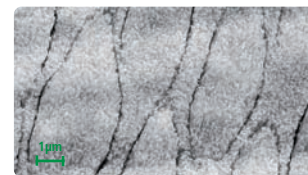
One



Adesione convincente su smalto e dentina

È sufficiente l'applicazione di uno strato di AdheSE One per raggiungere **valori di adesione uniformemente elevati** su smalto e dentina.

Grazie al basso valore pH (1,5) di AdheSE One si forma un reticolo da mordenzatura molto accentuato, che rappresenta la base per un legame marcato con lo smalto.



Campione di mordenzatura dello smalto AdheSE One
Fonte: R&D Ivoclar Vivadent AG, Schaan, febbraio 2007

Nessuna separazione di fase, grazie alla chimica priva di acetone

Negli adesivi automordenzanti monopassaggio, l'acido e l'acqua necessari alla mordenzatura devono essere miscelati con i monomeri dell'adesivo. Molti prodotti concorrenziali impiegano una miscela di acqua-acetone. Prelevando, infatti, l'adesivo dal flacone, il solvente acetone volatilizza molto rapidamente e dopo breve tempo avviene una separazione di acqua e monomeri adesivi. Di conseguenza, non sono garantiti un completo umettamento ed un'adeguata diffusione dell'adesivo nel collagene esposto e nei tubuli dentinali.

La nostra soluzione: acqua quale solvente

Così è assicurata la stabilità qualitativa dell'adesivo AdheSE One

Solvente negli adesivi automordenzanti monocomponenti

AdheSE One	Acqua
iBond*	Acetone, acqua
G-Bond*	Acetone, acqua
Xeno IV*	Acetone, acqua
Optibond All-In-One*	Acetone, etanolo, acqua

*) non sono marchi registrati della Ivoclar Vivadent AG
Fonte: indicazioni del produttore

Impiego clinico



Inserire la cannula VivaPen Brush



Orientare la cannula nella posizione desiderata ruotando l'adattatore



Cliccare sull'attivatore fino all'umettamento della cannula VivaPen Brush con AdheSE One



Applicare AdheSE One



Conservazione di adesivi monocomponenti automordenzanti	
AdheSE One	Temperatura ambiente
iBond*	Conservazione in luogo fresco
Optibond All-In-One*	Conservazione in luogo fresco
Clearfil S ³ Bond*	Conservazione in luogo fresco
Xeno IV*	Conservazione in luogo fresco
G-Bond*	Conservazione in luogo fresco consigliata

*) non sono marchi registrati della Ivoclar Vivadent AG
Fonte: indicazioni del produttore

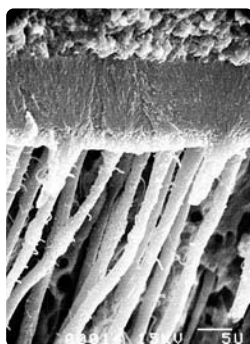
Conservazione a temperatura ambiente senza perdita qualitativa

In particolar modo per i sistemi automordenzanti monocomponenti sussiste il problema dell'idrolisi dei monomeri acidi. Questo significa, che i monomeri acidi in soluzione acquosa, necessari all'acidificazione ed alla diffusione nei tessuti dentari, non sono stabili, determinando in tal modo nel corso del tempo una riduzione progressiva dell'efficacia di adesione dell'adesivo stesso. Attraverso la conservazione in frigorifero questo processo di degrado può essere rallentato, ma non bloccato.

La nostra soluzione: monomeri acidi stabili all'idrolisi

In AdheSE One, come già avviene per l'adesivo AdheSE, clinicamente affermato, monomeri stabili all'idrolisi, brevettati assicurano una qualità costante dalla prima all'ultima erogazione non rendendo necessaria la conservazione in frigorifero.

Riduzione di sensibilità post-operatorie



Omogeneità di strato ibrido ed adesivo con formazione accentuata di zaffi

Immagine al SEM: Prof. G. Gregorio, Francia

In seguito all'effetto automordenzante di AdheSE One, tutte le aree demineralizzate della dentina sono raggiunte dal monomero. Grazie alla buona diffusione dell'adesivo nella dentina, le sensibilità post-operatorie sono diminuite sensibilmente.

L'impiego di acqua come solvente rende sufficiente l'applicazione di uno strato di AdheSE One e grazie al nanoriempitivo integrato si forma uno strato omogeneo.



Frizionare per 30 secondi e rimuovere le eccedenze con forte getto d'aria



Fotopolimerizzare per 10 secondi



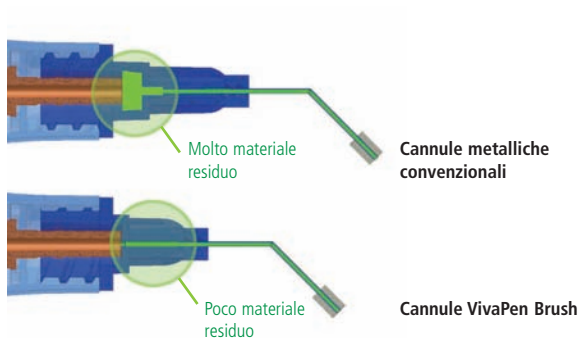
Applicare Tetric EvoFlow; fotopolimerizzare



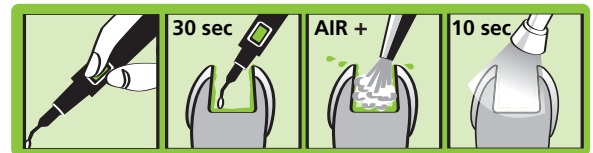
Risultato finale

Fonte: Dr. A. Peschke, Ivoclar Vivadent AG, Schaan

One



Applicazione diretta semplice e sicura con VivaPen



- Attivare VivaPen con un click fino all'umettamento della cannula VivaPen Brush
- Applicare uno strato di AdheSE One e frizionare per 30 secondi
- Rimuovere le eccedenze con un forte getto d'aria
- Fotopolimerizzare per 10 secondi

Risparmio di materiale, grazie ad un dosaggio esatto

Grazie a VivaPen, non si spreca inutilmente adesivo, poiché si preleva soltanto la quantità di AdheSE One realmente necessaria. Inoltre la cannula VivaPen Brush è stata appositamente sviluppata per questo confezionamento, riducendo allo stesso modo il volume inutilizzato – minor spreco di materiale.

AdheSE® One

Adesivo All-In-One, automordenzante e fotoindurente nel VivaPen

Vantaggi di VivaPen

- Applicazione diretta semplice e sicura in bocca del paziente
- Risparmio di materiale, grazie all'esatto dosaggio ed alla cannula VivaPen Brush
- Facile accesso a tutte le cavità, grazie alle cannule VivaPen Brush posizionabili individualmente
- Disponibilità di una guaina protettiva per VivaPen

Vantaggi di AdheSE One

- Minimo dispendio di tempo: un passaggio, uno strato
- Valori di adesione costantemente elevati sullo smalto e sulla dentina
- Riduzione di sensibilità post-operatorie
- Conservazione a temperatura ambiente, grazie ai monomeri stabili brevettati

CONFEZIONAMENTI

Refill

1x2 ml AdheSE One VivaPen
2x40 cannule VivaPen Brush

Refill

1x100 cannule VivaPen Brush

Refill

1x500 guaine VivaPen Brush



Prodotto da:
Ivoclar Vivadent AG Clinical
Bendererstr. 2
FL-9494 Schaan
Fürstentum Liechtenstein
Tel. +423 / 235 35 35
Fax +423 / 235 33 60
www.ivoclarvivadent.com

Distribuito da:
**Ivoclar Vivadent
Divisione Clinical**
Via del Lavoro, 30/4
I-40033 Casalecchio di Reno (BO)
Tel. +39 051 / 591384
Fax +39 051 / 593317
e-mail: clinical@ivoclarvivadent.it

IvoclarVivadent s.r.l. & C. sas
Via Gustav Flora, 32
I-39025 Naturno (BZ)
Italia
Tel. +39 0473 / 670111
Fax +39 0473 / 667780
www.ivoclarvivadent.it


**ivoclar
vivadent**
passion vision innovation